

平成31年度(令和元年度)

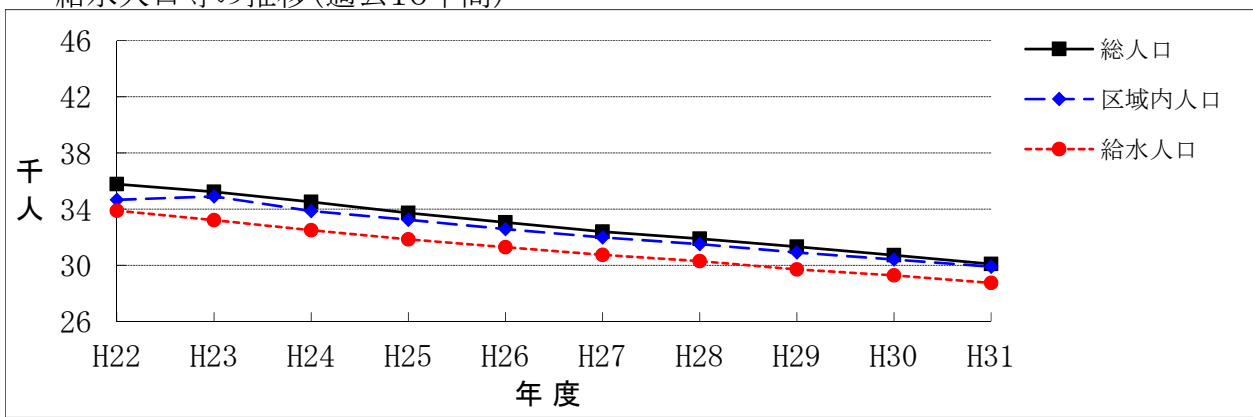
# 水道用水供給事業統計

北空知広域水道企業団

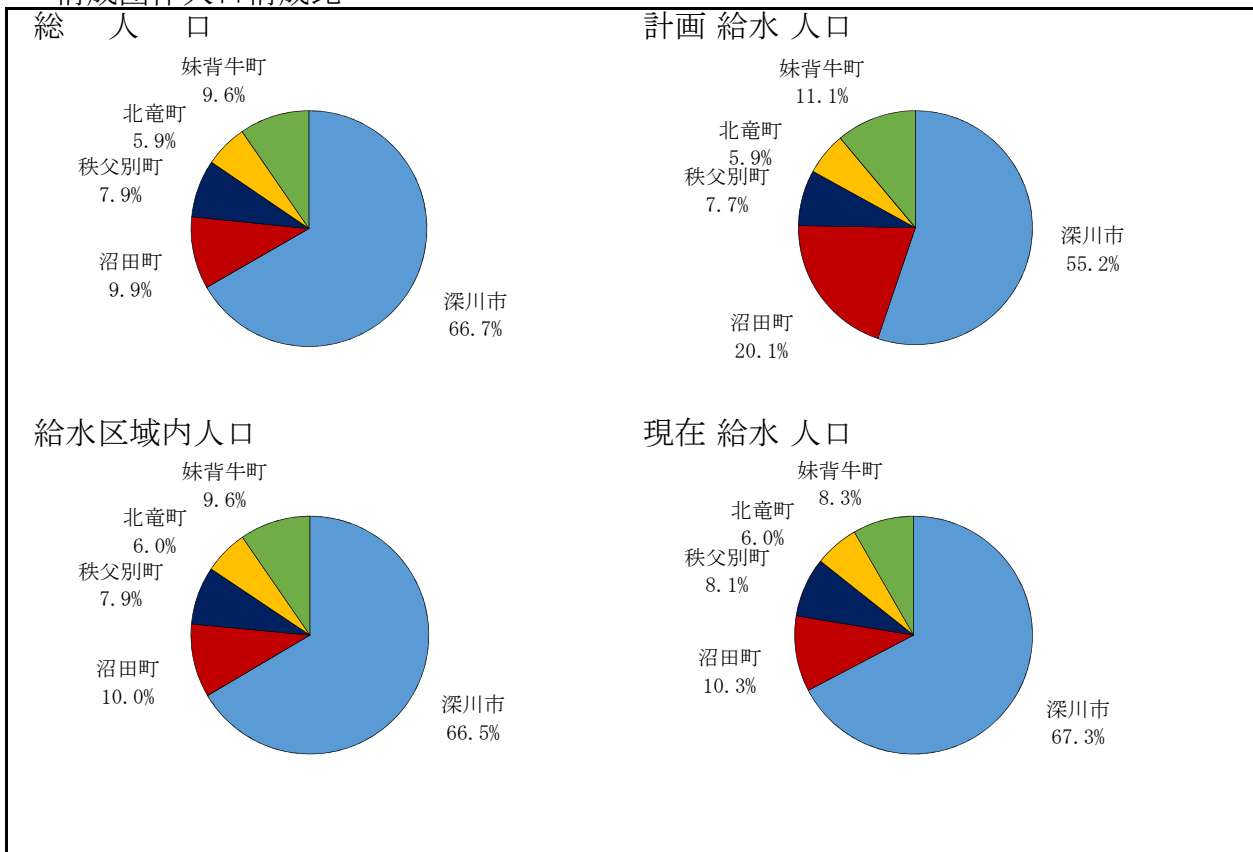
# 1. 給水人口推移状況

区 分	27年度	28年度	29年度	30年度	H31(R元)年度各四半期末			
					第 1	第 2	第 3	第 4
	3 月末	3 月末	3 月末	3 月末	6 月末	9 月末	12 月末	3 月末
総人口	32,389	31,887	31,317	30,712	30,799	30,691	30,528	30,089
給水区域内人口	31,979	31,506	30,911	30,408	30,658	30,548	30,255	29,899
現在給水人口	30,742	30,292	29,705	29,273	29,461	29,364	29,070	28,739
計画給水人口	54,580	54,580	54,580	54,580	54,580	54,580	54,580	54,580
普及率 %	96.1%	96.1%	96.1%	96.3%	96.1%	96.1%	96.1%	96.1%
達成率 %	56.3%	55.5%	54.4%	53.6%	54.0%	53.8%	53.3%	52.7%
給水戸数	14,223	14,190	14,136	14,009				13,890
備 考	1.各四半期は、各期末現在である 2.普及率は、現在給水人口÷給水区域内人口である。 3.達成率は、現在給水人口÷計画給水人口である。							

給水人口等の推移(過去10年間)



構成団体人口構成比



### 第1四半期(6月末)

区 分	深川市	沼田町	秩父別町	北竜町	妹背牛町	合 計
総 人 口(人)	20,589	3,044	2,412	1,830	2,924	30,799
給水区域内人口(人)	20,480	3,044	2,383	1,827	2,924	30,658
現在 給水 人口(人)	19,907	3,021	2,370	1,763	2,400	29,461
計画 給水 人口(人)	30,130	11,000	4,200	3,200	6,050	54,580
普 及 率 (%)	97.2%	99.2%	99.5%	96.5%	82.1%	96.1%
達 成 率 (%)	66.1%	27.5%	56.4%	55.1%	39.7%	54.0%
備 考						

### 第2四半期(9月末)

区 分	深川市	沼田町	秩父別町	北竜町	妹背牛町	合 計
総 人 口(人)	20,516	3,029	2,414	1,817	2,915	30,691
給水区域内人口(人)	20,399	3,035	2,385	1,814	2,915	30,548
現在 給水 人口(人)	19,836	3,008	2,372	1,751	2,397	29,364
計画 給水 人口(人)	30,130	11,000	4,200	3,200	6,050	54,580
普 及 率 (%)	97.2%	99.1%	99.5%	96.5%	82.2%	96.1%
達 成 率 (%)	65.8%	27.3%	56.5%	54.7%	39.6%	53.8%
備 考						

### 第3四半期(12月末)

区 分	深川市	沼田町	秩父別町	北竜町	妹背牛町	合 計
総 人 口(人)	20,418	3,009	2,401	1,798	2,902	30,528
給水区域内人口(人)	20,177	3,009	2,372	1,795	2,902	30,255
現在 給水 人口(人)	19,622	2,990	2,359	1,733	2,366	29,070
計画 給水 人口(人)	30,130	11,000	4,200	3,200	6,050	54,580
普 及 率 (%)	97.2%	99.4%	99.5%	96.5%	81.5%	96.1%
達 成 率 (%)	65.1%	27.2%	56.2%	54.2%	39.1%	53.3%
備 考						

### 第4四半期(3月末)

区 分	深川市	沼田町	秩父別町	北竜町	妹背牛町	合 計
総 人 口(人)	20,058	2,988	2,376	1,784	2,883	30,089
給水区域内人口(人)	19,897	2,988	2,350	1,781	2,883	29,899
現在 給水 人口(人)	19,350	2,961	2,337	1,720	2,371	28,739
計画 給水 人口(人)	30,130	11,000	4,200	3,200	6,050	54,580
給水戸数 (戸)	9,292	1,457	1,083	802	1,256	13,890
普 及 率 (%)	97.3%	99.1%	99.4%	96.6%	82.2%	96.1%
達 成 率 (%)	64.2%	26.9%	55.6%	53.8%	39.2%	52.7%
備 考						

## 2. 供給水量等

### (1) 構成団体別供給水量(調定水量)

(単位：m<sup>3</sup>)

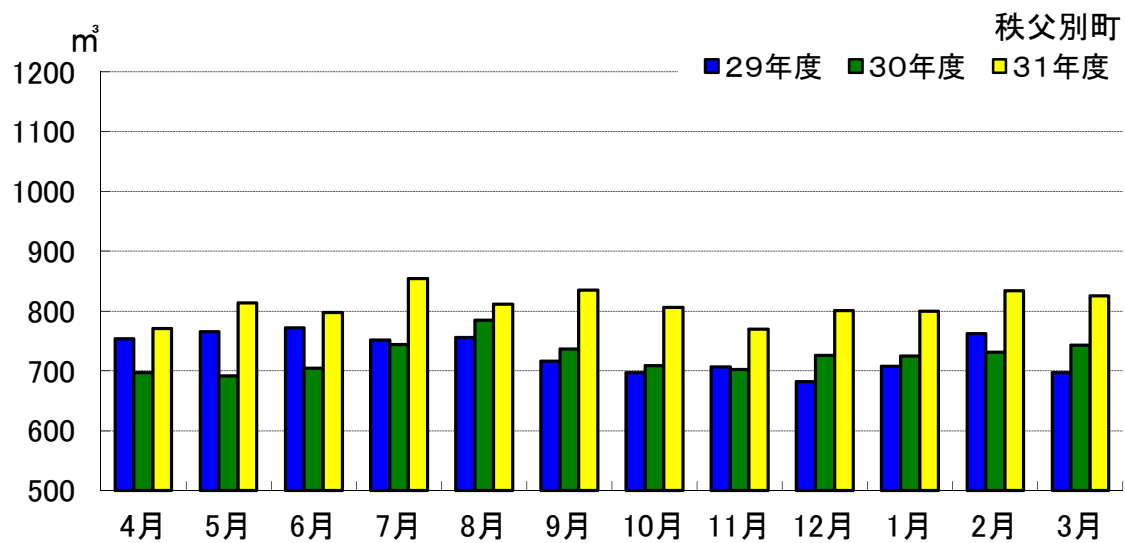
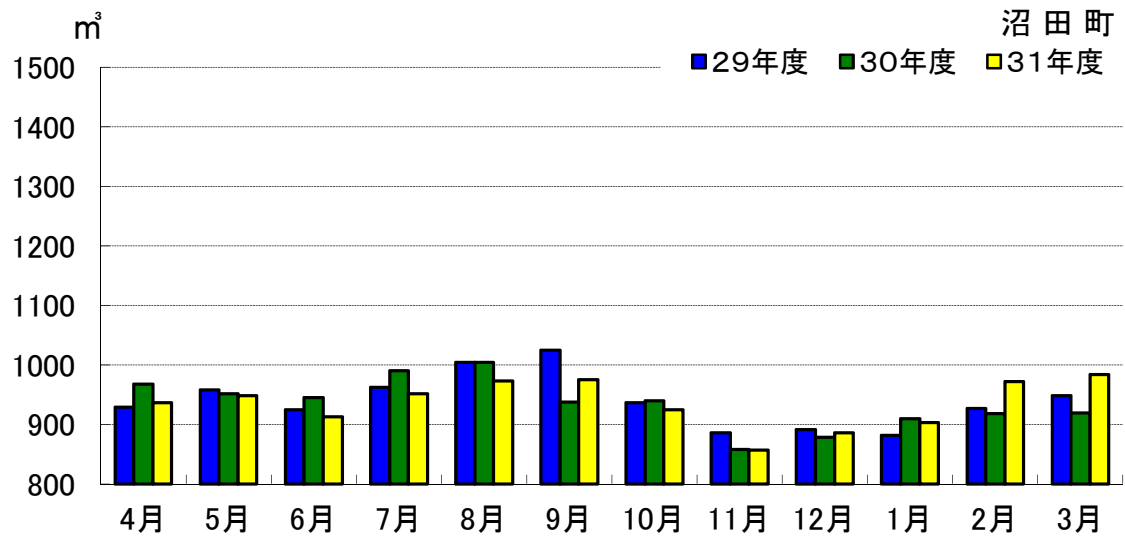
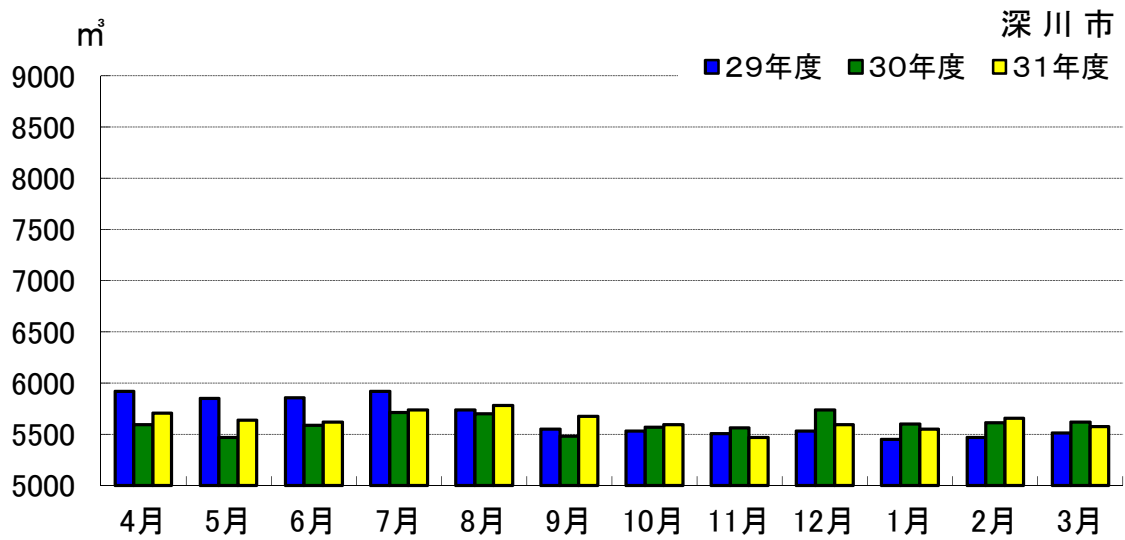
	30年度計	31年度計	深川市	沼田町	秩父別町	北竜町	妹背牛町
4月	257,295	263,769	171,170	28,086	23,109	18,720	22,684
5月	260,694	272,388	174,815	29,383	25,204	19,455	23,531
6月	256,161	261,617	168,643	27,382	23,911	18,533	23,148
小計	774,150	797,774	514,628	84,851	72,224	56,708	69,363
7月	272,472	275,295	177,899	29,484	25,625	19,260	23,027
8月	274,023	275,441	179,274	30,160	25,166	19,211	21,630
9月	254,191	262,701	170,345	29,243	25,038	17,122	20,953
小計	800,686	813,437	527,518	88,887	75,829	55,593	65,610
10月	262,671	265,755	173,383	28,648	24,986	17,882	20,856
11月	256,799	249,747	164,068	25,717	23,076	16,762	20,124
12月	270,369	264,582	173,405	27,470	24,823	17,949	20,935
小計	789,839	780,084	510,856	81,835	72,885	52,593	61,915
1月	264,050	264,554	171,977	27,987	24,801	18,194	21,595
2月	238,993	255,277	164,050	28,197	24,196	18,383	20,451
3月	266,150	270,518	172,847	30,503	25,576	20,074	21,518
小計	769,193	790,349	508,874	86,687	74,573	56,651	63,564
合計	3,133,868	3,181,644	2,061,876	342,260	295,511	221,545	260,452

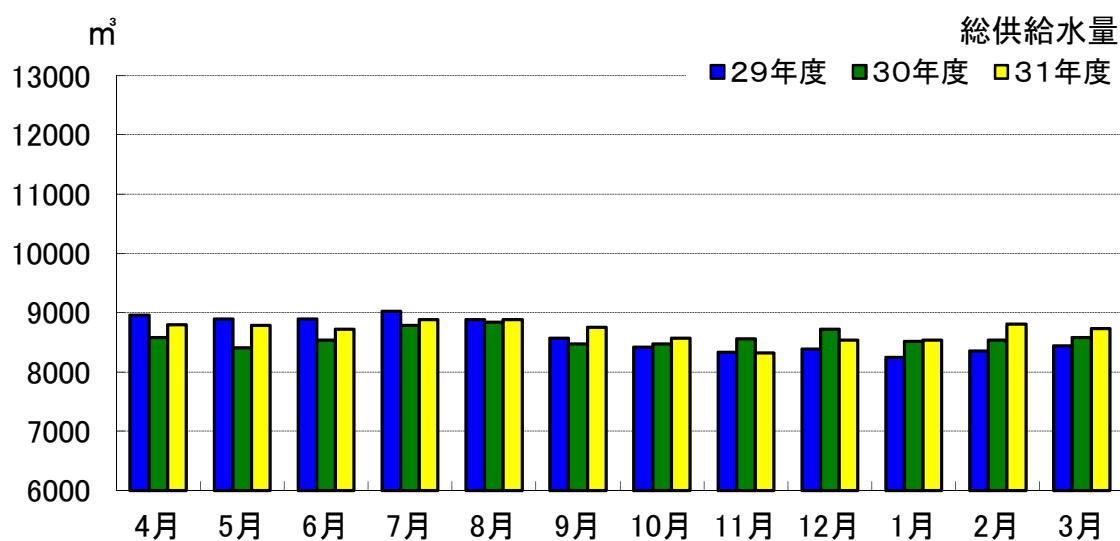
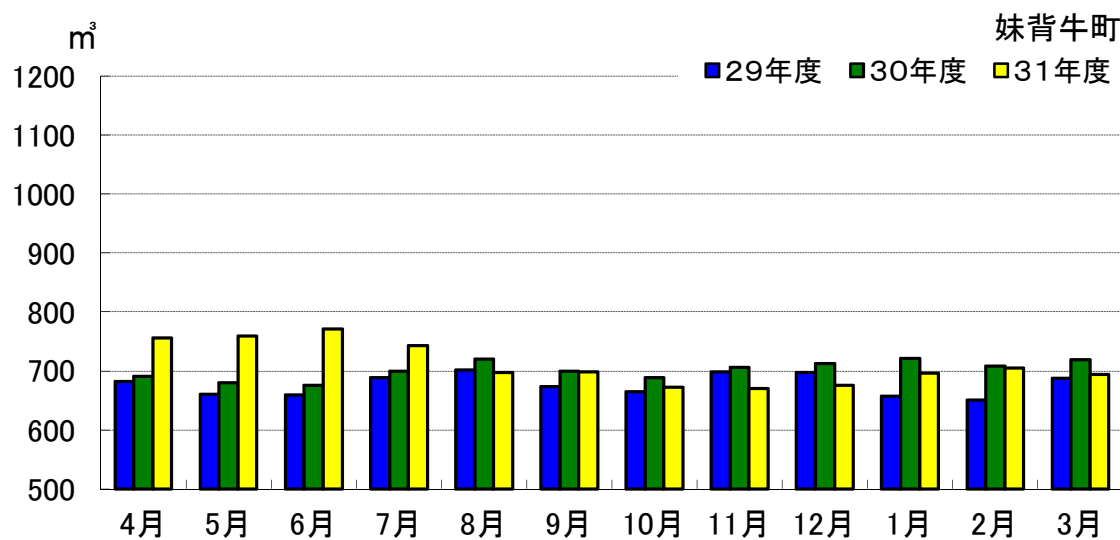
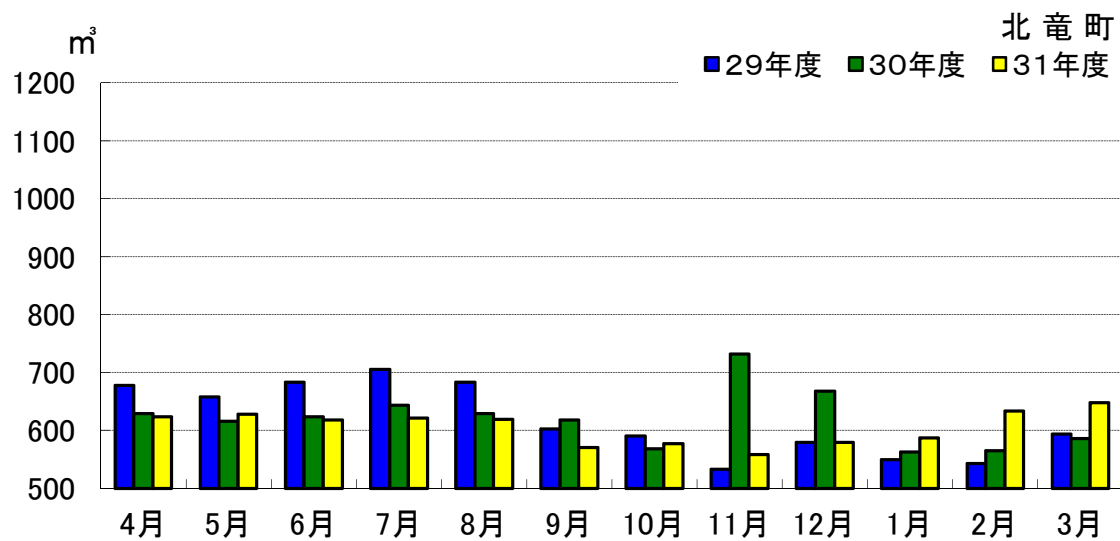
### (2) 構成団体別減免及び調定外水量

(単位：m<sup>3</sup>)

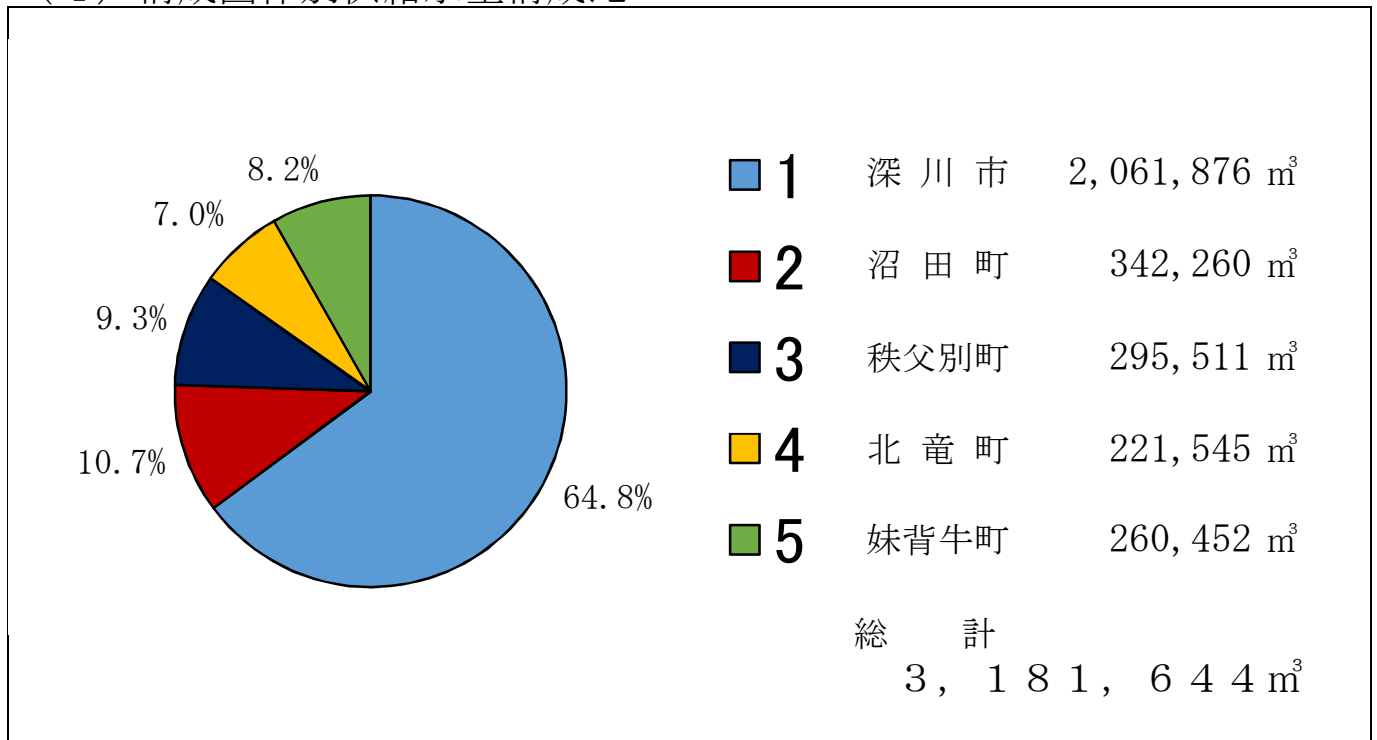
	30年度計	31年度計	深川市	沼田町	秩父別町	北竜町	妹背牛町
4月	0	0	0	0	0	0	0
5月	0	0	0	0	0	0	0
6月	0	0	0	0	0	0	0
小計	0	0	0	0	0	0	0
7月	0	0	0	0	0	0	0
8月	0	0	0	0	0	0	0
9月	0	0	0	0	0	0	0
小計	0	0	0	0	0	0	0
10月	0	0	0	0	0	0	0
11月	0	0	0	0	0	0	0
12月	0	0	0	0	0	0	0
小計	0	0	0	0	0	0	0
1月	0	0	0	0	0	0	0
2月	0	0	0	0	0	0	0
3月	0	0	0	0	0	0	0
小計	0	0	0	0	0	0	0
合計	0	0	0	0	0	0	0
	<ul style="list-style-type: none"> <li>・減免水量なし。</li> <li>・調定外水量なし。</li> </ul>						

(3) 構成団体月別一日平均供給水量

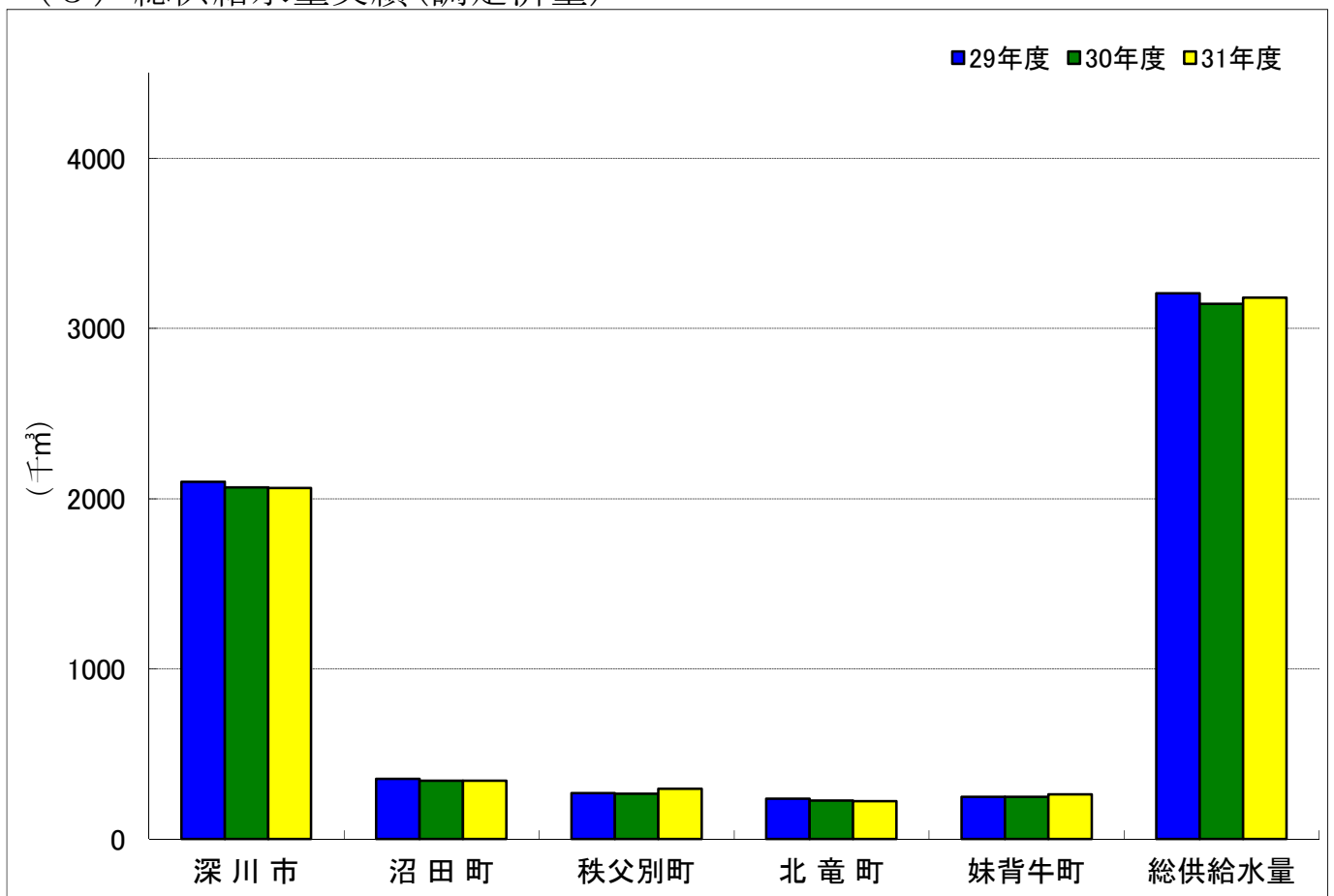




(4) 構成団体別供給水量構成比



(5) 総供給水量実績(調定済量)



### 3. 取水量等

#### (1) 取水量

(年度別) (平成31年度月別)

区分	取水量	日平均	日最大	区分	取水量	日平均	日最大
26年度	3,770,990	10,331	12,366	4月	287,926	9,598	10,042
前年比	100.6%	100.6%	99.2%	5月	292,957	9,450	10,124
27年度	3,617,696	9,884	12,203	6月	290,958	9,699	11,678
前年比	95.9%	95.7%	98.7%	7月	293,917	9,481	10,571
28年度	3,504,555	9,602	11,852	8月	294,018	9,484	10,325
前年比	96.9%	97.1%	97.1%	9月	281,887	9,396	10,029
29年度	3,391,954	9,293	11,402	10月	287,151	9,263	10,158
前年比	96.8%	96.8%	96.2%	11月	277,535	9,251	9,614
30年度	3,430,025	9,397	12,049	12月	298,950	9,644	11,842
前年比	101.1%	101.1%	105.7%	1月	294,076	9,486	9,846
31年度	3,482,350	9,515	11,842	2月	282,983	9,758	10,054
前年比	101.5%	101.3%	98.3%	3月	299,992	9,677	10,594

#### (2) 原水量

(年度別) (平成31年度月別)

区分	原水量	日平均	日最大	区分	原水量	日平均	日最大
26年度	3,664,238	10,039	11,998	4月	281,019	9,367	9,821
前年比	99.9%	99.9%	98.1%	5月	289,848	9,350	10,065
27年度	3,493,749	9,546	11,684	6月	283,145	9,438	11,590
前年比	95.3%	95.1%	97.4%	7月	292,891	9,448	10,553
28年度	3,419,342	9,368	11,690	8月	293,100	9,455	10,292
前年比	97.9%	98.1%	100.1%	9月	280,527	9,351	10,002
29年度	3,338,607	9,147	11,430	10月	285,416	9,207	10,091
前年比	97.6%	97.6%	97.8%	11月	269,187	8,973	9,295
30年度	3,348,726	9,175	11,714	12月	288,797	9,316	11,501
前年比	100.3%	100.3%	102.5%	1月	283,703	9,152	9,511
31年度	3,410,827	9,319	11,590	2月	273,262	9,423	9,731
前年比	101.9%	101.6%	98.9%	3月	289,932	9,353	10,270

#### (3) ろ過水量

(年度別) (平成31年度月別)

区分	ろ過水量	日平均	日最大	区分	ろ過水量	日平均	日最大
26年度	3,530,030	9,671	11,288	4月	271,825	9,061	9,518
前年比	99.8%	99.8%	101.1%	5月	280,573	9,051	9,779
27年度	3,373,651	9,218	10,800	6月	269,419	8,981	9,612
前年比	95.6%	95.3%	95.7%	7月	283,596	9,148	10,092
28年度	3,297,314	9,034	10,177	8月	283,226	9,136	10,025
前年比	97.7%	98.0%	94.2%	9月	270,252	9,008	9,687
29年度	3,236,449	8,867	10,155	10月	273,893	8,835	9,502
前年比	98.2%	98.2%	99.8%	11月	257,325	8,578	8,920
30年度	3,222,691	8,829	10,309	12月	272,030	8,775	9,970
前年比	99.6%	99.6%	101.5%	1月	272,039	8,775	9,144
31年度	3,275,293	8,949	10,092	2月	262,708	9,059	9,371
前年比	101.6%	101.4%	97.9%	3月	278,407	8,981	9,910

#### (4) 送水量

(年度別) (平成31年度月別)

区分	送水量	日平均	日最大	区分	送水量	日平均	日最大
26年度	3,433,654	9,407	11,077	4月	263,588	8,786	9,277
前年比	99.6%	99.6%	102.5%	5月	272,018	8,775	9,419
27年度	3,279,387	8,960	10,476	6月	261,162	8,705	9,310
前年比	95.5%	95.2%	94.6%	7月	274,802	8,865	9,877
28年度	3,200,606	8,769	9,895	8月	274,999	8,871	9,679
前年比	97.6%	97.9%	94.5%	9月	262,311	8,744	9,430
29年度	3,137,614	8,596	10,011	10月	265,636	8,569	9,209
前年比	98.0%	98.0%	101.2%	11月	249,684	8,323	8,690
30年度	3,124,758	8,561	9,959	12月	264,413	8,529	9,742
前年比	99.6%	99.6%	99.5%	1月	264,388	8,529	8,884
31年度	3,178,778	8,685	9,877	2月	255,220	8,801	9,101
前年比	101.7%	101.4%	99.2%	3月	270,557	8,728	9,672



(5) 分水量(減免及び調定外控除前水量)  
(年度別)

(昭和60年度～平成8年度)

区分 年度	深川市			沼田町			秩父別町			北竜町			妹背牛町			合計		
	給水量	日平均	日最大	給水量	日平均	日最大	給水量	日平均	日最大	給水量	日平均	日最大	給水量	日平均	日最大	給水量	日平均	日最大
60年度	1,461,454	4,004	7,240	467,544	1,281	2,161	414,676	1,136	1,530	244,025	669	1,415	56,439	155	1,580	2,644,138	7,244	11,415
前年比%																		
61年度	1,701,675	4,662	7,600	541,819	1,484	2,241	456,880	1,252	1,834	256,138	702	930	140,275	384	763	3,096,787	8,484	12,246
前年比%	116.4%	116.4%	105.0%	115.9%	115.9%	103.7%	110.2%	110.2%	119.9%	105.0%	105.0%	65.7%	248.5%	248.5%	48.3%	117.1%	117.1%	107.3%
62年度	1,547,204	4,227	6,602	579,384	1,583	2,385	381,393	1,042	1,381	283,868	776	937	154,442	422	705	2,946,291	8,050	10,910
前年比%	90.9%	90.7%	86.9%	106.9%	106.6%	106.4%	83.5%	83.2%	75.3%	110.8%	110.5%	100.8%	110.1%	109.8%	92.4%	95.1%	94.9%	89.1%
63年度	1,617,846	4,432	6,425	603,823	1,654	2,336	414,040	1,134	1,454	276,403	757	1,030	178,914	490	817	3,091,026	8,469	11,095
前年比%	104.6%	104.9%	97.3%	104.2%	104.5%	97.9%	108.6%	108.9%	105.3%	97.4%	97.6%	109.9%	115.8%	116.2%	115.9%	104.9%	105.2%	101.7%
元年度	1,599,337	4,382	6,683	606,159	1,661	3,006	383,045	1,049	1,333	253,181	694	1,088	170,111	466	818	3,011,833	8,252	11,425
前年比%	98.9%	98.9%	104.0%	100.4%	100.4%	128.7%	92.5%	92.5%	91.7%	91.6%	91.6%	105.6%	95.1%	95.1%	100.1%	97.4%	97.4%	103.0%
2年度	2,192,972	6,008	7,764	571,286	1,565	2,531	321,236	880	1,088	228,306	625	927	185,991	510	1,031	3,499,791	9,588	11,887
前年比%	137.1%	137.1%	116.2%	94.2%	94.2%	84.2%	83.9%	83.9%	81.6%	90.2%	90.2%	85.2%	109.3%	109.3%	126.0%	116.2%	116.2%	104.0%
3年度	2,152,134	5,880	7,043	564,479	1,542	2,899	314,248	859	1,110	217,766	595	915	180,575	493	1,459	3,429,202	9,369	11,409
前年比%	98.1%	97.9%	90.7%	98.8%	98.5%	114.5%	97.8%	97.6%	102.0%	95.4%	95.1%	98.7%	97.1%	96.8%	141.5%	98.0%	97.7%	96.0%
4年度	2,156,160	5,907	7,146	576,557	1,580	3,002	284,094	778	1,030	238,367	653	992	194,540	533	936	3,449,718	9,451	11,215
前年比%	100.2%	100.5%	101.5%	102.1%	102.4%	103.6%	90.4%	90.7%	92.8%	109.5%	109.8%	108.4%	107.7%	108.0%	64.2%	100.6%	100.9%	98.3%
5年度	2,102,146	5,759	7,069	629,283	1,724	2,670	277,327	760	1,049	266,971	731	1,356	231,261	634	825	3,506,988	9,608	11,523
前年比%	97.5%	97.5%	98.9%	109.1%	109.1%	88.9%	97.6%	97.6%	101.8%	112.0%	112.0%	136.7%	118.9%	118.9%	88.1%	101.7%	101.7%	102.7%
6年度	2,175,007	5,959	7,793	630,725	1,728	2,452	307,573	843	1,162	296,446	812	1,172	238,550	654	930	3,648,301	9,995	12,486
前年比%	103.5%	103.5%	110.2%	100.2%	100.2%	91.8%	110.9%	110.9%	110.8%	111.0%	111.0%	86.4%	103.2%	103.2%	112.7%	104.0%	104.0%	108.4%
7年度	2,276,030	6,219	7,571	598,589	1,635	2,306	290,277	793	1,055	310,008	847	1,220	242,402	662	865	3,717,306	10,157	12,265
前年比%	104.6%	104.4%	97.2%	94.9%	94.6%	94.0%	94.4%	94.1%	90.8%	104.6%	104.3%	104.1%	101.6%	101.3%	93.0%	101.9%	101.6%	98.2%
8年度	2,235,889	6,126	7,977	549,108	1,504	2,228	290,046	795	1,084	306,530	840	1,234	284,191	779	1,080	3,665,764	10,043	12,033
前年比%	98.2%	98.5%	105.4%	91.7%	92.0%	96.6%	99.9%	100.2%	102.7%	98.9%	99.1%	101.1%	117.2%	117.6%	124.9%	98.6%	98.9%	98.1%

(年度別)

(平成 9年度～平成20年度)

区分 年度	深 川 市			沼 田 町			秩 父 別 町			北 竜 町			妹 背 牛 町			合 計		
	給水量	日平均	日最大	給水量	日平均	日最大	給水量	日平均	日最大	給水量	日平均	日最大	給水量	日平均	日最大	給水量	日平均	日最大
9年度	2,230,377	6,111	7,441	573,043	1,570	2,241	301,990	827	1,405	287,603	788	1,199	272,399	746	973	3,665,412	10,042	12,096
前年比%	99.8%	99.8%	93.3%	104.4%	104.4%	100.6%	104.1%	104.1%	129.6%	93.8%	93.8%	97.2%	95.9%	95.9%	90.1%	100.0%	100.0%	100.5%
10年度	2,427,482	6,651	7,840	555,070	1,521	1,863	292,375	801	1,049	311,252	853	1,169	274,908	753	1,016	3,861,087	10,578	12,024
前年比%	108.8%	108.8%	105.4%	96.9%	96.9%	83.1%	96.8%	96.8%	74.7%	108.2%	108.2%	97.5%	100.9%	100.9%	104.4%	105.3%	105.3%	99.4%
11年度	2,544,568	6,952	9,669	569,078	1,555	2,197	306,971	839	1,214	310,808	849	1,250	282,464	772	1,136	4,013,889	10,967	14,807
前年比%	104.8%	104.5%	123.3%	102.5%	102.2%	117.9%	105.0%	104.7%	115.7%	99.9%	99.6%	106.9%	102.7%	102.5%	111.8%	104.0%	103.7%	123.1%
12年度	2,615,921	7,167	8,974	559,794	1,534	1,818	310,739	851	1,123	333,617	914	1,191	287,051	786	1,110	4,107,122	11,252	13,640
前年比%	102.8%	103.1%	92.8%	98.4%	98.6%	82.7%	101.2%	101.5%	92.5%	107.3%	107.6%	95.3%	101.6%	101.9%	97.7%	102.3%	102.6%	92.1%
13年度	2,645,241	7,247	8,702	554,703	1,520	1,772	295,553	810	1,070	344,504	944	1,290	278,308	762	972	4,118,309	11,283	13,256
前年比%	101.1%	101.1%	97.0%	99.1%	99.1%	97.5%	95.1%	95.1%	95.3%	103.3%	103.3%	108.3%	97.0%	97.0%	87.6%	100.3%	100.3%	97.2%
14年度	2,720,566	7,454	8,703	538,228	1,475	2,086	315,966	866	1,052	316,907	868	1,175	288,438	790	1,086	4,180,105	11,452	12,866
前年比%	102.8%	102.8%	100.0%	97.0%	97.0%	117.7%	106.9%	106.9%	98.3%	92.0%	92.0%	91.1%	103.6%	103.6%	111.7%	101.5%	101.5%	97.1%
15年度	2,671,214	7,298	9,209	515,243	1,408	1,883	300,478	821	1,062	297,276	812	1,126	321,111	877	1,157	4,105,322	11,217	13,335
前年比%	98.2%	97.9%	105.8%	95.7%	95.5%	90.3%	95.1%	94.8%	101.0%	93.8%	93.5%	95.8%	111.3%	111.0%	106.5%	98.2%	97.9%	103.6%
16年度	2,780,470	7,618	9,096	500,690	1,372	1,656	284,463	779	1,038	279,672	766	1,064	305,191	836	1,015	4,150,486	11,371	13,382
前年比%	104.1%	104.4%	98.8%	97.2%	97.5%	87.9%	94.7%	94.9%	97.7%	94.1%	94.3%	94.5%	95.0%	95.3%	87.7%	101.1%	101.4%	100.4%
17年度	2,761,861	7,566	9,344	464,256	1,272	1,555	272,538	747	990	300,239	823	1,189	322,304	883	1,085	4,121,198	11,291	13,698
前年比%	99.3%	99.3%	102.7%	92.7%	92.7%	93.9%	95.8%	95.9%	95.4%	107.4%	107.4%	111.7%	105.6%	105.6%	106.9%	99.3%	99.3%	102.4%
18年度	2,749,647	7,533	8,510	455,195	1,247	1,523	266,936	731	1,004	307,833	843	1,230	330,311	905	1,198	4,109,922	11,260	13,068
前年比%	99.6%	99.6%	91.1%	98.0%	98.0%	97.9%	97.9%	97.9%	101.4%	102.5%	102.4%	103.4%	102.5%	102.5%	110.4%	99.7%	99.7%	95.4%
19年度	2,783,206	7,604	8,923	453,339	1,239	1,605	268,008	732	1,022	287,995	787	1,040	289,941	792	1,013	4,082,489	11,154	13,401
前年比%	101.2%	100.9%	104.9%	99.6%	99.4%	105.4%	100.4%	100.1%	101.8%	93.6%	93.4%	84.6%	87.8%	87.5%	84.6%	99.3%	99.1%	102.5%
20年度	2,481,063	6,797	7,850	422,325	1,157	1,720	254,890	698	860	287,714	788	1,142	281,866	772	935	3,727,858	10,213	11,791
前年比%	89.1%	89.4%	88.0%	93.2%	93.4%	107.2%	95.1%	95.4%	84.1%	99.9%	100.1%	109.8%	97.2%	97.5%	92.3%	91.3%	91.6%	88.0%

(年度別)

(平成21年度～31年度)

区分 年度	深 川 市			沼 田 町			秩 父 別 町			北 竜 町			妹 背 牛 町			合 計		
	給水量	日平均	日最大	給水量	日平均	日最大	給水量	日平均	日最大	給水量	日平均	日最大	給水量	日平均	日最大	給水量	日平均	日最大
21年度	2,369,685	6,492	7,555	397,666	1,089	1,337	261,650	717	911	253,424	694	939	263,485	722	885	3,545,910	9,715	11,125
前年比%	95.5%	95.5%	96.2%	94.2%	94.1%	77.7%	102.7%	102.7%	105.9%	88.1%	88.1%	82.2%	93.5%	93.5%	94.7%	95.1%	95.1%	94.4%
22年度	2,262,992	6,200	7,284	406,426	1,113	2,063	280,058	767	980	249,950	685	995	268,917	737	969	3,468,536	9,503	10,999
前年比%	95.5%	95.5%	96.4%	102.2%	102.2%	154.3%	107.0%	107.0%	107.6%	98.6%	98.7%	106.0%	102.1%	102.1%	109.5%	97.8%	97.8%	98.9%
23年度	2,250,011	6,148	7,170	407,626	1,114	1,400	273,427	747	942	245,169	670	947	279,949	765	934	3,456,182	9,443	10,481
前年比%	99.4%	99.2%	98.4%	100.3%	100.1%	67.9%	97.6%	97.4%	96.1%	98.1%	97.8%	95.2%	104.1%	103.8%	96.4%	99.6%	99.4%	95.3%
24年度	2,249,564	6,163	7,036	397,706	1,090	1,329	271,309	743	1,012	235,510	645	1,230	262,979	720	917	3,417,068	9,362	10,754
前年比%	100.0%	100.2%	98.1%	97.6%	97.8%	94.9%	99.2%	99.5%	107.4%	96.1%	96.3%	129.9%	93.9%	94.1%	98.2%	98.9%	99.1%	102.6%
25年度	2,280,200	6,247	7,466	388,033	1,063	1,394	269,818	739	1,029	247,071	677	944	254,576	697	885	3,439,698	9,424	10,792
前年比%	101.4%	101.4%	106.1%	97.6%	97.5%	104.9%	99.5%	99.5%	101.7%	104.9%	105.0%	76.7%	96.8%	96.8%	96.5%	100.7%	100.7%	100.4%
26年度	2,293,549	6,284	7,673	372,967	1,022	1,570	269,857	739	1,005	240,055	658	945	253,674	695	989	3,430,102	9,398	11,052
前年比%	100.6%	100.6%	102.8%	96.1%	96.1%	112.6%	100.0%	100.0%	97.7%	97.2%	97.2%	100.1%	99.6%	99.7%	111.8%	99.7%	99.7%	102.4%
27年度	2,142,610	5,854	6,722	350,686	958	1,237	285,418	780	951	249,636	682	1,020	252,644	690	852	3,280,994	8,964	10,487
前年比%	93.4%	93.2%	87.6%	94.0%	93.7%	78.8%	105.8%	105.5%	94.6%	104.0%	103.6%	107.9%	99.6%	99.3%	86.1%	95.7%	95.4%	94.9%
28年度	2,098,203	5,749	6,427	352,419	966	1,300	270,214	740	883	236,007	647	937	247,477	678	827	3,204,320	8,779	9,912
前年比%	97.9%	98.2%	95.6%	100.5%	100.8%	105.1%	94.7%	94.9%	92.8%	94.5%	94.9%	91.9%	98.0%	98.3%	97.1%	97.7%	97.9%	94.5%
29年度	2,063,438	5,653	6,766	342,908	939	1,247	266,488	730	947	225,312	617	934	247,127	677	817	3,145,273	8,617	10,026
前年比%	98.3%	98.3%	105.3%	97.3%	97.2%	95.9%	98.6%	98.6%	107.2%	95.5%	95.4%	99.7%	99.9%	99.9%	98.8%	98.2%	98.2%	101.2%
30年度	2,045,464	5,604	6,562	341,368	935	1,232	264,496	725	903	226,382	620	1,083	256,158	702	1,019	3,133,868	8,586	9,979
前年比%	99.1%	99.1%	97.0%	99.6%	99.6%	98.8%	99.3%	99.3%	95.4%	100.5%	100.5%	116.0%	103.7%	103.7%	124.7%	99.6%	99.6%	99.5%
31年度	2,061,876	5,634	6,582	342,260	935	1,206	295,511	807	1,076	221,545	605	868	260,452	712	894	3,181,644	8,693	9,890
前年比%	100.8%	100.5%	100.3%	100.3%	100.0%	97.9%	111.7%	111.3%	119.2%	97.9%	97.6%	80.1%	101.7%	101.4%	87.7%	101.5%	101.2%	99.1%

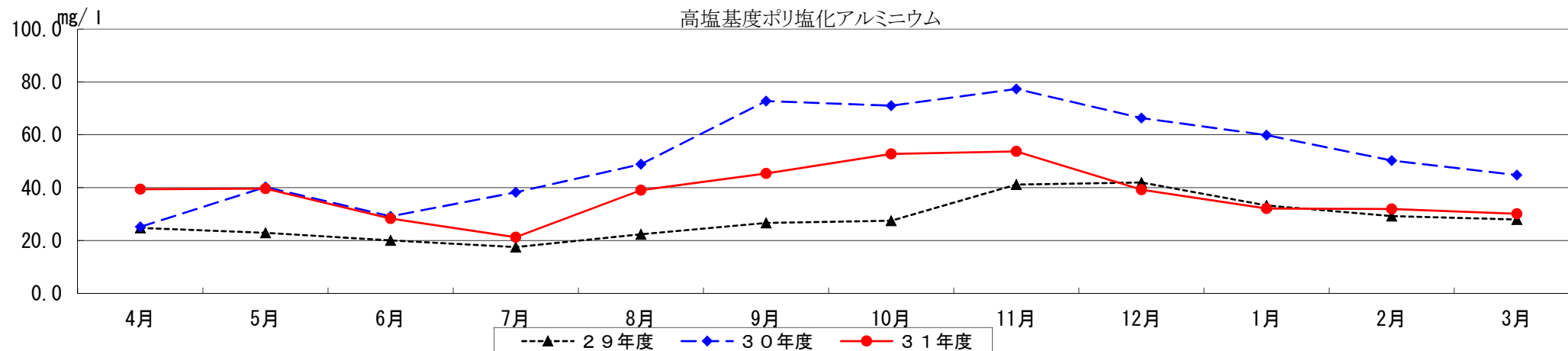
(31年度月別)

区分 月	深 川 市			沼 田 町			秩 父 別 町			北 竜 町			妹 背 牛 町			合 計		
	給 水 量	日平均	日最大	給 水 量	日平均	日最大	給 水 量	日平均	日最大	給 水 量	日平均	日最大	給 水 量	日平均	日最大	給 水 量	日平均	日最大
4月	171,170	5,706	6,147	28,086	936	1,116	23,109	770	848	18,720	624	715	22,684	756	804	263,769	8,792	9,277
5月	174,815	5,639	6,044	29,383	948	1,206	25,204	813	956	19,455	628	676	23,531	759	894	272,388	8,787	9,437
6月	168,643	5,621	6,355	27,382	913	1,002	23,911	797	898	18,533	618	780	23,148	772	858	261,617	8,721	9,315
7月	177,899	5,739	6,582	29,484	951	1,112	25,625	827	986	19,260	621	756	23,027	743	844	275,295	8,880	9,890
8月	179,274	5,783	5,783	30,160	973	1,188	25,166	812	903	19,211	620	735	21,630	698	761	275,441	8,885	9,692
9月	170,345	5,678	6,354	29,243	975	1,128	25,038	835	1,076	17,122	571	868	20,953	698	784	262,701	8,757	9,437
10月	173,383	5,593	6,388	28,648	924	1,025	24,986	806	947	17,882	577	772	20,856	673	781	265,755	8,573	9,200
11月	164,068	5,469	5,744	25,717	857	990	23,076	769	815	16,762	559	601	20,124	671	799	249,747	8,325	8,683
12月	173,405	5,594	6,206	27,470	886	1,064	24,823	801	886	17,949	579	723	20,935	675	881	264,582	8,535	9,760
1月	171,977	5,548	5,881	27,987	903	1,024	24,801	800	847	18,194	587	636	21,595	697	825	264,554	8,534	8,887
2月	164,050	5,657	5,932	28,197	972	1,111	24,196	834	902	18,383	634	716	20,451	705	805	255,277	8,803	9,102
3月	172,847	5,576	6,503	30,503	984	1,100	25,576	825	866	20,074	648	706	21,518	694	794	270,518	8,726	9,663
計	2,061,876	5,634	6,582	342,260	935	1,206	295,511	807	1,076	221,545	605	868	260,452	712	894	3,181,644	8,693	9,890
備 考・深川最大日 12/31 ・沼田最大日 8/13 ・秩父別最大日 8/13 ・北竜最大日 11/20 ・妹背牛最大日 1/28 ・分水合計最大日 12/31																		

## 4. 薬品使用状況

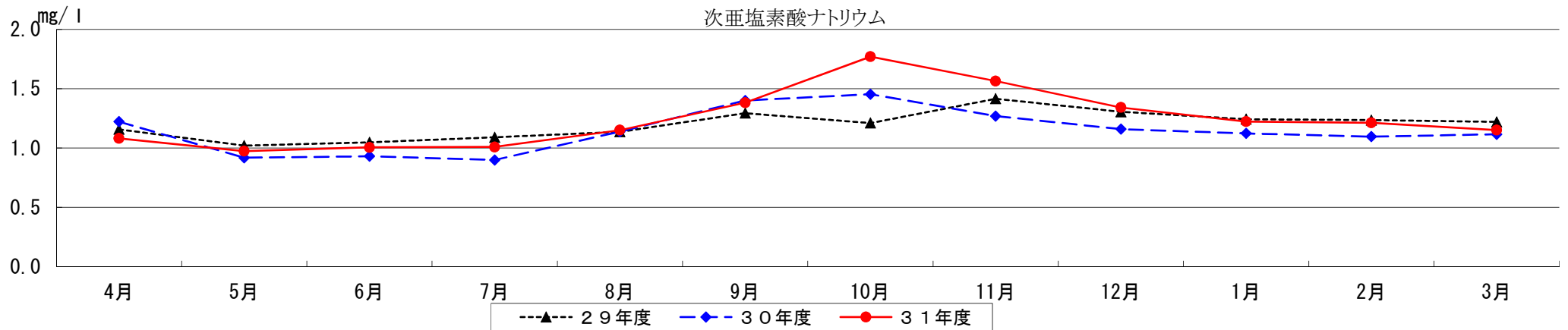
### 1) 高塩基度ポリ塩化アルミニウム

		4月	5月	6月	7月	8月	9月	10月	11月	12月	1月	2月	3月	計	月平均
29年度	原水量 m <sup>3</sup>	286,060	292,870	289,794	294,958	289,283	270,810	276,607	267,152	278,546	270,272	246,732	275,523	3,338,607	278,217
	注入率 mg/l	24.8	22.9	20.1	17.5	22.4	26.7	27.5	41.2	42.0	33.3	29.3	28.0		27.8
	使用量 kg	7,090	6,720	5,820	5,170	6,470	7,220	7,610	11,000	11,690	8,990	7,220	7,710	92,710	7,726
30年度	原水量 m <sup>3</sup>	270,910	275,794	274,689	290,872	291,083	274,243	281,578	279,804	288,860	282,020	255,021	283,852	3,348,726	279,061
	注入率 mg/l	25.2	40.2	29.2	38.3	48.9	72.8	71.0	77.3	66.4	59.9	50.3	44.8		52.1
	使用量 kg	6,820	11,100	8,010	11,130	14,230	19,960	19,990	21,640	19,170	16,890	12,820	12,710	174,470	14,539
31年度	原水量 m <sup>3</sup>	281,019	289,848	283,145	292,891	293,100	280,527	285,416	269,187	288,797	283,703	273,262	289,932	3,410,827	284,236
	注入率 mg/l	39.4	39.6	28.3	21.3	39.0	45.4	52.8	53.7	39.2	32.1	31.9	30.1		37.6
	使用量 kg	11,070	11,490	8,020	6,230	11,440	12,730	15,060	14,460	11,330	9,110	8,730	8,740	128,410	10,701
備考	取水ゲート 平成30年度末～5/31 2番、5/31～6/21 3番、6/21～7/4 4番、7/4～9/24 5番、9/24～令和元年度末 3番														



2) 次亜塩素酸ナトリウム

		4月	5月	6月	7月	8月	9月	10月	11月	12月	1月	2月	3月	計	月平均
29年度	原水量 m <sup>3</sup>	286,060	292,870	289,794	294,958	289,283	270,810	276,607	267,152	278,546	270,272	246,732	275,523	3,338,607	278,217
	注入率 mg/l	1.2	1.0	1.0	1.1	1.1	1.3	1.2	1.4	1.3	1.2	1.2	1.2		1.2
	使用量 kg	2,760	2,490	2,530	2,680	2,740	2,920	2,790	3,150	3,030	2,800	2,540	2,800	33,230	2,769
30年度	原水量 m <sup>3</sup>	270,910	275,794	274,689	290,872	291,083	274,243	281,578	279,804	288,860	282,020	255,021	283,852	3,348,726	279,061
	注入率 mg/l	1.2	0.9	0.9	0.9	1.1	1.4	1.5	1.3	1.2	1.1	1.1	1.1		1.1
	使用量 kg	2,760	2,110	2,130	2,180	2,760	3,200	3,410	2,960	2,790	2,640	2,330	2,640	31,910	2,659
31年度	原水量 m <sup>3</sup>	281,019	289,848	283,145	292,891	293,100	280,527	285,416	269,187	288,797	283,703	273,262	289,932	3,410,827	284,236
	注入率 mg/l	1.1	1.0	1.0	1.0	1.2	1.4	1.8	1.6	1.3	1.2	1.2	1.2		1.2
	使用量 kg	2,530	2,350	2,370	2,460	2,810	3,230	4,210	3,510	3,230	2,890	2,760	2,780	35,130	2,928
備 考		取水ゲート 平成30年度末～5/31 2番、5/31～6/21 3番、6/21～7/4 4番、7/4～9/24 5番、9/24～令和元年度末 3番													



### 3) 水酸化ナトリウム

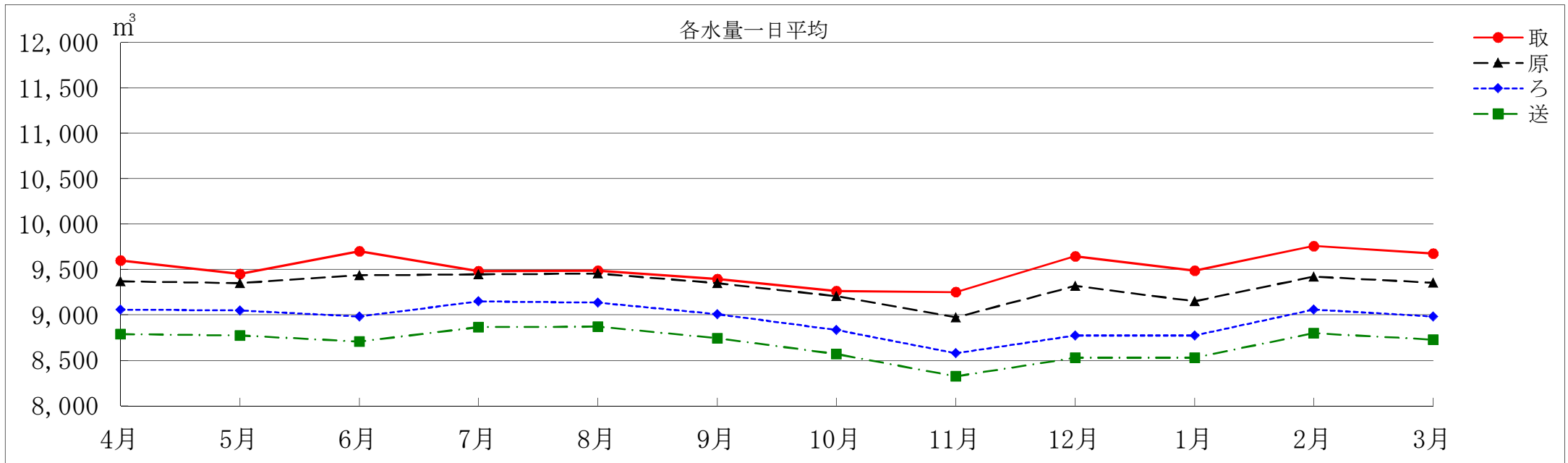
		4月	5月	6月	7月	8月	9月	10月	11月	12月	1月	2月	3月	計	月平均
29年度	原水量 m <sup>3</sup>	286,060	292,870	289,794	294,958	289,283	270,810	276,607	267,152	278,546	270,272	246,732	275,523	3,338,607	278,217
	処理水量 m <sup>3</sup>	0	0	0	0	208,422	270,810	267,573	0	0	0	0	0	746,805	62,234
	注入率 mg/l	0.0	0.0	0.0	0.0	2.5	2.5	3.3	0.0	0.0	0.0	0.0	0.0		2.8
	使用量 kg	0	0	0	0	520	680	880	0	0	0	0	0	2,080	173
30年度	原水量 m <sup>3</sup>	270,910	275,794	274,689	290,872	291,083	274,243	281,578	279,804	288,860	282,020	255,021	283,852	3,348,726	279,061
	処理水量 m <sup>3</sup>	0	0	0	21,382	0	0	0	0	0	0	0	0	21,382	1,782
	注入率 mg/l	0.0	0.0	0.0	2.5	0.0	0.0	0.0	0.0	0.0	0.0	0.0	0.0		2.5
	使用量 kg	0	0	0	53	0	0	0	0	0	0	0	0	53	4
31年度	原水量 m <sup>3</sup>	281,019	289,848	283,145	292,891	293,100	280,527	285,416	269,187	288,797	283,703	273,262	289,932	3,410,827	284,236
	処理水量 m <sup>3</sup>	0	0	0	90,541	293,100	228,090	0	0	0	0	0	0	611,731	50,978
	注入率 mg/l	0.0	0.0	0.0	1.7	2.4	3.9	0.0	0.0	0.0	0.0	0.0	0.0		2.8
	使用量 kg	0	0	0	150	690	900	0	0	0	0	0	0	1,740	145
備考	取水ゲート 平成30年度末～5/31 2番、5/31～6/21 3番、6/21～7/4 4番、7/4～9/24 5番、9/24～令和元年度末 3番														

### 4) 粉末活性炭

		4月	5月	6月	7月	8月	9月	10月	11月	12月	1月	2月	3月	計	月平均
29年度	原水量 m <sup>3</sup>	286,060	292,870	289,794	294,958	289,283	270,810	276,607	267,152	278,546	270,272	246,732	275,523	3,338,607	278,217
	処理水量 m <sup>3</sup>	0	0	0	0	0	0	0	0	0	0	0	0	0	0
	注入率 mg/l	0.0	0.0	0.0	0.0	0.0	0.0	0.0	0.0	0.0	0.0	0.0	0.0		0.0
	使用量 kg	0	0	0	0	0	0	0	0	0	0	0	0	0	0
30年度	原水量 m <sup>3</sup>	270,910	275,794	274,689	290,872	291,083	274,243	281,578	279,804	288,860	282,020	255,021	283,852	3,348,726	279,061
	処理水量 m <sup>3</sup>	0	0	0	0	0	0	0	0	0	0	0	0	0	0
	注入率 mg/l	0.0	0.0	0.0	0.0	0.0	0.0	0.0	0.0	0.0	0.0	0.0	0.0		0.0
	使用量 kg	0	0	0	0	0	0	0	0	0	0	0	0	0	0
31年度	原水量 m <sup>3</sup>	281,019	289,848	283,145	292,891	293,100	280,527	285,416	269,187	288,797	283,703	273,262	289,932	3,410,827	284,236
	処理水量 m <sup>3</sup>	0	0	0	0	0	0	0	0	0	0	0	0	0	0
	注入率 mg/l	0.0	0.0	0.0	0.0	0.0	0.0	0.0	0.0	0.0	0.0	0.0	0.0		0.0
	使用量 kg	0	0	0	0	0	0	0	0	0	0	0	0	0	0
備考	・ 50% W e t														

## 5. 処理水量と電力量

	4月	5月	6月	7月	8月	9月	10月	11月	12月	1月	2月	3月	合計	月平均
処理取水量 m <sup>3</sup>	287,926	292,957	290,958	293,917	294,018	281,887	287,151	277,535	298,950	294,076	282,983	299,992	3,482,350	290,196
原水量 m <sup>3</sup>	281,019	289,848	283,145	292,891	293,100	280,527	285,416	269,187	288,797	283,703	273,262	289,932	3,410,827	284,236
水送ろ過量 m <sup>3</sup>	271,825	280,573	269,419	283,596	283,226	270,252	273,893	257,325	272,030	272,039	262,708	278,407	3,275,293	272,941
送水量 m <sup>3</sup>	263,588	272,018	261,162	274,802	274,999	262,311	265,636	249,684	264,413	264,388	255,220	270,557	3,178,778	264,898
排水量 m <sup>3</sup>	12,520	13,094	15,475	13,055	13,930	13,613	15,515	14,273	16,568	13,656	12,717	13,764	168,180	14,015
取水施設 (KWh)	0.0	3.0	5.0	8.0	4.0	4.0	5.0	0.0	0.0	0.0	0.0	0.0	29.0	2.4
浄水施設 (KWh)	75,348	77,448	75,936	80,934	82,224	77,604	78,156	73,050	76,536	76,656	73,900	75,959	923,751	76,979
内付帯分	3,824	4,408	5,346	6,462	7,611	6,765	5,812	4,547	4,069	4,032	4,152	4,461	61,489	5,124
分水施設 (KWh)	1,275	900	1,190	1,252	1,284	2,154	2,154	2,154	2,154	2,154	2,154	1,157	19,985	1,665
合計 (KWh)	76,623	78,351	77,131	82,194	83,512	79,762	80,315	75,204	78,690	78,810	76,054	77,116	943,765	78,647
備考														





## 6 水質関係

### (1) 水質検査関係

#### ア 検査方法

ア) 原水、沈澱水、ろ過水、浄水及び分水は、水道水質基準に関わる省令上水試験方法に基づいて実施した。

イ) 排水は、環境庁が定める排水基準に係る試験方法に基づいて実施した。

#### イ 水質検査結果の表示単位

一般検査項目 ( mg/l ) 電気伝導度 (  $\mu$  S/cm ) O. R. P. ( mV )

気温・水温 (  $^{\circ}$  C ) 透視度 ( cm ) 色度・濁度 ( 度 )

大腸菌 : 定性 一般細菌 (1ml中の集落数)

#### ウ 定期検査の項目及び回数

ア) 毎日検査：日1回

色度、濁度、pH値、臭気、味、残留塩素、水温、総アルカリ度、電気伝導度、O. R. P. (4月8日以降毎日検査では原水のみ実施とした)

イ) 毎月検査：月1回

アの項目、一般細菌、大腸菌、硝酸性窒素及び亜硝酸性窒素、鉄、塩素イオン、有機物質(TOC)

ウ) アの項目及びイの項目、カドミウム、水銀、セレン、鉛、ヒ素、六価クロム、シアン、フッ素、ほう素、四塩化炭素、1,4-ジオキサン、ジクロロメタン、シス-1,2-ジクロロエチレン及びトランス-1,2-ジクロロエチレン、テトラクロロエチレン、トリクロロエチレン、ベンゼン、クロロ酢酸、クロロホルム、ジクロロ酢酸、ブロモジクロロメタン、臭素酸、総トリハロメタン、トリクロロ酢酸、ジブロモクロロメタン、ブロモホルム、ホルムアルデヒド、亜鉛、ジェオスミン、アルミニウム、銅、マンガン、ナトリウム、蒸発残留物、陰イオン界面活性剤、2-メチルイソボルネオール、非イオン界面活性剤、フェノール類、塩素酸  
亜硝酸態窒素=年1回以上

エ) 水道水中のクリプトスポリジウム等対策項目 (Level2)、大腸菌(E. coli)、嫌気性芽胞菌=年4回、クリプトスポリジウム、ジアルジア=年2回

オ) 厚生労働省健康局長通知に基づく水質管理目標設定項目：原水年1回

アンチモン及びその化合物、ウラン及びその化合物、ニッケル及びその化合物、1,1,1-トリクロロエタン、メチル-t-ブチルエーテル、1,1-ジクロロエチレン、腐食性(ランゲリア指数)、遊離炭酸、

カ) 厚生労働省健康局長通知に基づく水質管理目標設定項目：浄水年1回

1,2-ジクロロエタン、トルエン、フタル酸ジ(2-エチルヘキシル)、従属栄養細菌、亜塩素酸、二酸化塩素、ジクロロアセトニトリル、抱水クロラール

### (2) 水質検査実施件数

区分	定期 毎日				定期 毎月					排水試験
	原水	沈澱水	ろ過水	浄水	原水	沈澱水	ろ過水	浄水	深川分水	
件数	366	366	366	366	12	12	12	12	12	12
摘要	年日数計 366日	年日数計 366日	年日数計 366日	年日数計 366日	年月数計 12月	年月数計 12月	年月数計 12月	年月数計 12月	年月数計 12月	年月数計 12月
区分	全項目		トリハロ等	臭気類		クリプトスポリジウム等	目標管理設定項目			
	原水	浄水	深川分水	原水	浄水	原水	原水	浄水		
件数	1	1	4	4	4	4 (2)	1	1		
摘要	年1回 8月実施	年1回 8月実施	年4回 5.8.11.2月	年4回 7.8.9.10月	年4回 7.8.9.10月	年4回 5.8.11.2(8.11)月	年1回 12月実施	年1回 12月実施		
合計	1556回		※水源ダム調査は適時							

平成31年度（令和元年度） 定期（毎日）水質検査集計表 原 水

		4月	5月	6月	7月	8月	9月	10月	11月	12月	1月	2月	3月	年間
pH値	最大	7.24	7.18	7.10	6.99	6.95	7.39	7.54	7.39	7.39	7.56	7.50	7.44	7.56
	最小	7.04	6.90	6.95	6.80	6.73	6.65	7.10	7.04	7.20	7.21	7.28	7.28	6.65
	平均	7.14	7.06	7.04	6.90	6.81	6.84	7.26	7.20	7.28	7.43	7.38	7.36	7.14
	回数	30	31	30	31	31	30	31	30	31	31	29	31	366
味	異常回数													
	回数													
臭気	異常回数	30	31	30	31	31	30	31	30	31	31	29	31	366
	回数	30	31	30	31	31	30	31	30	31	31	29	31	366
色度	最大	44	30	16	17	48	56	32	36	24	22	19	19	56
	最小	26	15	13	13	13	30	26	24	20	19	16	17	13
	平均	35.0	20.5	14.8	14.4	30.4	40.8	30.1	28.5	22.3	19.5	18.3	17.6	24.3
	回数	30	31	30	31	31	30	31	30	31	31	29	31	366
濁度	最大	79.4	75.9	11.0	25.8	266.7	199.0	39.2	54.4	19.4	3.6	2.6	2.9	266.7
	最小	17.3	12.0	6.1	7.1	17.0	28.1	16.5	20.7	3.5	2.6	2.1	1.8	1.8
	平均	27.3	31.6	7.5	12.0	136.5	143.4	27.4	35.9	7.9	2.9	2.4	2.3	36.4
	回数	30	31	30	31	31	30	31	30	31	31	29	31	366
残塩	最大													
	最小													
	平均													
	回数													
水温	最大	2.9	9.2	10.0	7.4	9.3	14.6	15.5	11.0	4.7	2.2	2.0	2.1	15.5
	最小	2.6	2.9	6.5	6.3	7.2	9.2	11.1	4.8	2.1	1.9	1.7	1.8	1.7
	平均	2.8	5.5	6.9	6.8	8.3	10.3	13.1	7.8	2.8	2.1	1.9	1.9	5.8
	回数	30	31	30	31	31	30	31	30	31	31	29	31	366
総アルカリ度	最大	43.10	27.80	26.10	26.90	30.00	47.70	49.00	47.40	49.20	47.80	49.80	49.70	49.80
	最小	28.00	23.00	22.80	24.10	26.10	29.00	41.20	44.00	43.80	44.30	47.00	45.90	22.80
	平均	40.44	24.56	24.29	25.37	28.11	33.16	46.44	45.43	44.96	46.07	48.31	48.06	37.90
	回数	30	31	30	31	31	30	31	30	31	31	29	31	366
電気伝導度	最大	126.9	100.8	90.3	92.3	101.6	130.7	137.0	137.4	137.5	148.7	151.2	149.7	151.2
	最小	105.6	84.1	82.2	81.8	90.3	100.4	124.7	123.7	129.2	132.3	142.1	144.4	81.8
	平均	121.6	88.8	85.1	87.7	96.8	107.5	131.1	131.5	133.8	140.1	146.0	147.4	118.0
	回数	30	31	30	31	31	30	31	30	31	31	29	31	366
ORP	最大	350	293	330	311	320	321	305	328	312	314	250	276	350
	最小	275	272	297	296	297	270	265	285	283	211	221	230	211
	平均	300	287	306	305	311	309	290	294	293	266	232	251	287
	回数	30	31	30	31	31	30	31	30	31	31	29	31	366

平成31年度（令和元年度） 定期（毎日）水質検査集計表 沈澱水

		4月	5月	6月	7月	8月	9月	10月	11月	12月	1月	2月	3月	年間
pH値	最大	0.00	0.00	0.00	0.00	0.00	0.00	0.00	0.00	0.00	0.00	0.00	0.00	0.00
	最小	0.00	0.00	0.00	0.00	0.00	0.00	0.00	0.00	0.00	0.00	0.00	0.00	0.00
	平均	0.00	0.00	0.00	0.00	0.00	0.00	0.00	0.00	0.00	0.00	0.00	0.00	0.00
	回数	30	31	30	31	31	30	31	31	30	31	31	29	31
味	異常回数	0	0	0	0	0	0	0	0	0	0	0	0	0
	回数	30	31	30	31	31	30	31	30	31	31	29	31	366
臭気	異常回数	30	31	30	31	31	30	31	30	31	31	29	31	366
	回数	30	31	30	31	31	30	31	30	31	31	29	31	366
色度	最大	4	3	3	3	3	4	4	3	4	4	4	4	4
	最小	2	1	2	2	2	2	2	2	2	2	3	3	1
	平均	2.9	2.7	2.6	3.0	2.4	2.2	2.9	2.3	2.7	3.3	3.1	3.0	2.8
	回数	30	31	30	31	31	30	31	30	31	31	29	31	366
濁度	最大	0.71	0.95	0.96	0.71	0.68	0.56	0.32	0.44	0.78	0.30	0.30	0.36	0.96
	最小	0.51	0.48	0.28	0.43	0.36	0.22	0.14	0.25	0.23	0.20	0.17	0.18	0.14
	平均	0.60	0.71	0.46	0.53	0.52	0.44	0.24	0.30	0.30	0.24	0.22	0.25	0.40
	回数	30	31	30	31	31	30	31	30	31	31	29	31	366
残塩	最大	1.0	0.9	0.9	0.9	1.0	1.5	1.8	1.5	1.3	1.1	1.1	1.1	1.8
	最小	0.9	0.8	0.8	0.8	0.9	1.0	1.4	1.3	1.0	1.0	1.0	1.0	0.8
	平均	0.96	0.88	0.86	0.89	0.95	1.06	1.46	1.34	1.13	1.04	1.04	1.03	1.05
	回数	30	31	30	31	31	30	31	30	31	31	29	31	366
水温	最大	3.5	9.8	9.2	8.1	10.2	15.0	16.7	11.6	5.4	2.9	2.6	2.5	16.7
	最小	3.1	3.6	7.1	7.0	7.9	9.9	11.7	5.4	2.7	1.9	2.2	2.4	1.9
	平均	3.4	6.1	7.5	7.5	9.2	10.9	13.7	8.4	3.5	2.7	2.5	2.5	6.5
	回数	30	31	30	31	31	30	31	30	31	31	29	31	366
総アルカリ度	最大	39.70	24.00	24.50	25.80	30.60	42.50	45.20	42.00	42.50	45.00	46.60	47.10	47.10
	最小	27.20	19.50	20.60	22.50	24.10	25.60	40.80	39.30	39.90	41.90	44.30	44.10	19.50
	平均	36.75	21.13	21.92	23.73	25.44	29.21	42.18	40.61	41.41	43.49	45.60	45.72	34.74
	回数	30	31	30	31	31	30	31	30	31	31	29	31	366
電気伝導度	最大	137.6	113.2	100.2	98.6	115.0	144.9	150.9	148.4	147.3	152.7	156.7	158.0	158.0
	最小	121.0	94.0	89.0	85.1	98.0	113.4	133.0	138.3	137.7	139.6	151.4	152.4	85.1
	平均	132.5	99.2	93.4	94.3	108.0	119.7	145.4	145.7	144.4	148.9	154.7	156.1	128.4
	回数	30	31	30	31	31	30	31	30	31	31	29	31	366
ORP	最大	783	—	—	—	—	—	—	—	—	—	—	—	783
	最小	0	—	—	—	—	—	—	—	—	—	—	—	0
	平均	178	—	—	—	—	—	—	—	—	—	—	—	15
	回数	30	—	—	—	—	—	—	—	—	—	—	—	30

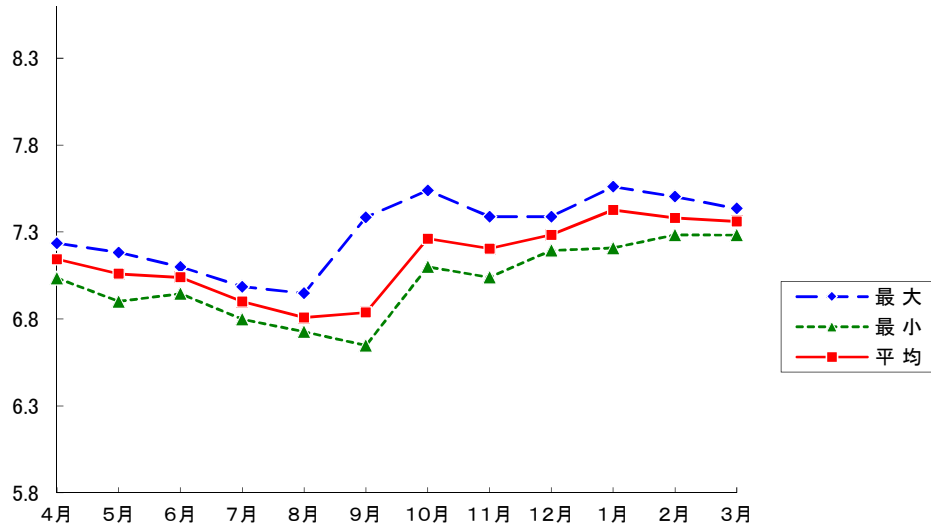
平成31年度（令和元年度） 定期（毎日）水質検査集計表 ろ過水

		4月	5月	6月	7月	8月	9月	10月	11月	12月	1月	2月	3月	年間
pH値	最大	7.20	7.04	7.05	7.06	7.12	7.20	7.31	7.29	7.30	7.44	7.38	7.40	7.44
	最小	7.00	6.88	6.91	6.82	6.87	6.87	7.06	7.03	7.06	7.18	7.26	7.27	6.82
	平均	7.10	6.98	7.00	6.93	6.95	6.96	7.20	7.15	7.24	7.34	7.32	7.32	7.12
	回数	30	31	30	31	31	30	31	30	31	31	29	31	366
味	異常回数	0	0	0	0	0	0	0	0	0	0	0	0	0
	回数	30	31	30	31	31	30	31	30	31	31	29	31	366
臭気	異常回数	0	0	0	0	0	0	0	0	0	0	0	0	0
	回数	30	31	30	31	31	30	31	30	31	31	29	31	366
色度	最大	1	1	1	1	1	2	2	2	2	2	2	2	2
	最小	1	1	1	1	1	1	1	1	1	1	1	1	1
	平均	1.0	1.0	1.0	1.0	1.0	1.0	1.2	1.0	1.1	1.4	1.3	1.2	1.1
	回数	30	31	30	31	31	30	31	30	31	31	29	31	366
濁度	最大	0.01	0.01	0.01	0.01	0.01	0.01	0.01	0.01	0.01	0.01	0.01	0.01	0.01
	最小	0.00	0.00	0.00	0.00	0.00	0.00	0.00	0.00	0.00	0.00	0.00	0.00	0.00
	平均	0.00	0.00	0.00	0.00	0.00	0.00	0.00	0.00	0.00	0.00	0.00	0.00	0.00
	回数	30	31	30	31	31	30	31	30	31	31	29	31	366
残塩	最大	0.8	0.7	0.7	0.7	0.7	0.9	1.1	1.1	1.0	0.8	0.8	0.8	1.1
	最小	0.7	0.6	0.6	0.7	0.6	0.7	0.9	0.9	0.8	0.8	0.8	0.7	0.6
	平均	0.73	0.68	0.67	0.67	0.69	0.75	0.98	0.97	0.84	0.77	0.77	0.77	0.77
	回数	30	31	30	31	31	30	31	30	31	31	29	31	366
水温	最大	3.5	9.5	8.6	8.0	10.0	15.0	16.8	11.9	5.4	2.8	2.6	2.6	16.8
	最小	3.2	3.6	7.2	7.1	8.0	9.9	11.8	5.5	2.6	2.0	2.2	2.4	2.0
	平均	3.4	6.1	7.6	7.5	9.1	10.9	13.7	8.5	3.5	2.7	2.5	2.5	6.5
	回数	30	31	30	31	31	30	31	30	31	31	29	31	366
総アルカリ度	最大	39.40	23.90	23.30	27.90	30.60	42.70	43.70	42.20	42.60	44.40	46.10	46.80	46.80
	最小	26.90	19.40	21.00	22.40	25.40	29.90	40.20	39.10	39.50	41.00	44.40	43.80	19.40
	平均	36.81	21.04	21.89	24.21	28.36	32.98	41.83	40.57	41.04	43.06	45.34	45.45	35.18
	回数	30	31	30	31	31	30	31	30	31	31	29	31	366
電気伝導度	最大	137.8	113.6	95.9	103.7	122.6	144.3	149.5	148.2	146.8	152.6	156.9	157.8	157.8
	最小	122.3	93.8	90.2	88.1	100.1	120.3	140.6	140.2	139.8	146.4	149.9	154.3	88.1
	平均	132.7	99.1	93.2	95.3	113.4	126.0	145.6	145.5	144.7	149.1	154.5	156.1	129.5
	回数	30	31	30	31	31	30	31	30	31	31	29	31	366
ORP	最大	784	—	—	—	—	—	—	—	—	—	—	—	784
	最小	0	—	—	—	—	—	—	—	—	—	—	—	0
	平均	178	—	—	—	—	—	—	—	—	—	—	—	15
	回数	30	—	—	—	—	—	—	—	—	—	—	—	30

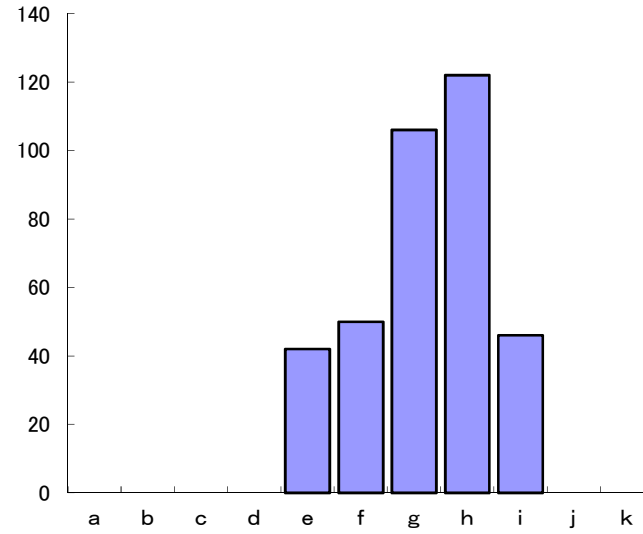
平成31年度（令和元年度） 定期（毎日）水質検査集計表 浄水

		4月	5月	6月	7月	8月	9月	10月	11月	12月	1月	2月	3月	年間
pH値	最大	7.17	7.05	7.20	7.00	7.01	7.19	7.30	7.27	7.30	7.45	7.39	7.38	7.45
	最小	6.95	6.90	6.91	6.85	6.85	6.60	7.04	7.02	7.05	7.13	7.24	7.26	6.60
	平均	7.10	6.98	7.00	6.94	6.93	6.94	7.19	7.15	7.23	7.35	7.32	7.32	7.12
	回数	30	31	30	31	31	30	31	30	31	31	29	31	366
味	異常回数	0	0	0	0	0	0	0	0	0	0	0	0	0
	回数	30	31	30	31	31	30	31	30	31	31	29	31	366
臭気	異常回数	0	0	0	0	0	0	0	0	0	0	0	0	0
	回数	30	31	30	31	31	30	31	30	31	31	29	31	366
色度	最大	1	1	1	1	1	2	2	1	2	2	2	2	2
	最小	1	1	1	1	1	1	1	1	1	1	1	1	1
	平均	1.0	1.0	1.0	1.0	1.0	1.0	1.1	1.0	1.0	1.1	1.2	1.1	1.0
	回数	30	31	30	31	31	30	31	30	31	31	29	31	366
濁度	最大	0.01	0.01	0.01	0.01	0.01	0.01	0.01	0.01	0.01	0.01	0.01	0.01	0.01
	最小	0.00	0.00	0.00	0.00	0.00	0.00	0.00	0.00	0.00	0.00	0.00	0.00	0.00
	平均	0.00	0.00	0.00	0.00	0.00	0.00	0.00	0.00	0.00	0.00	0.00	0.00	0.00
	回数	30	31	30	31	31	30	31	30	31	31	29	31	366
残塩	最大	0.7	0.7	0.7	0.7	0.7	0.8	1.0	1.0	0.9	0.8	0.7	0.7	1.0
	最小	0.7	0.6	0.6	0.6	0.6	0.7	0.8	0.9	0.7	0.7	0.7	0.7	0.6
	平均	0.68	0.65	0.64	0.64	0.64	0.70	0.91	0.92	0.78	0.73	0.72	0.72	0.73
	回数	30	31	30	31	31	30	31	30	31	31	29	31	366
水温	最大	4.0	10.3	9.1	8.5	10.4	15.1	16.9	11.9	5.5	3.2	3.0	3.0	16.9
	最小	3.5	3.9	7.4	7.4	8.2	10.1	11.9	5.6	3.0	2.6	2.6	2.6	2.6
	平均	3.8	6.5	7.8	7.8	9.4	11.1	13.7	8.7	3.7	3.0	2.8	2.9	6.8
	回数	30	31	30	31	31	30	31	30	31	31	29	31	366
総アルカリ度	最大	39.70	24.00	22.70	27.70	30.50	42.10	43.80	42.10	42.50	45.10	46.70	47.00	47.00
	最小	27.00	19.00	20.10	21.20	26.80	29.50	40.60	39.50	39.60	41.70	44.50	44.00	19.00
	平均	36.76	20.83	21.56	24.14	28.37	32.62	41.92	40.53	41.04	43.09	45.43	45.63	35.13
	回数	30	31	30	31	31	30	31	30	31	31	29	31	366
電気伝導度	最大	137.7	114.0	95.0	102.5	121.4	144.5	149.5	148.0	146.8	158.1	158.6	157.7	158.6
	最小	124.1	93.1	89.6	87.9	102.3	120.6	138.8	138.9	137.0	143.9	149.5	148.9	87.9
	平均	132.7	99.2	93.1	95.3	112.9	125.5	145.4	145.2	144.4	148.9	154.6	155.4	129.3
	回数	30	31	30	31	31	30	31	30	31	31	29	31	366
ORP	最大	782	—	—	—	—	—	—	—	—	—	—	—	782
	最小	0	—	—	—	—	—	—	—	—	—	—	—	0
	平均	178	—	—	—	—	—	—	—	—	—	—	—	15
	回数	30	—	—	—	—	—	—	—	—	—	—	—	30

原水pH

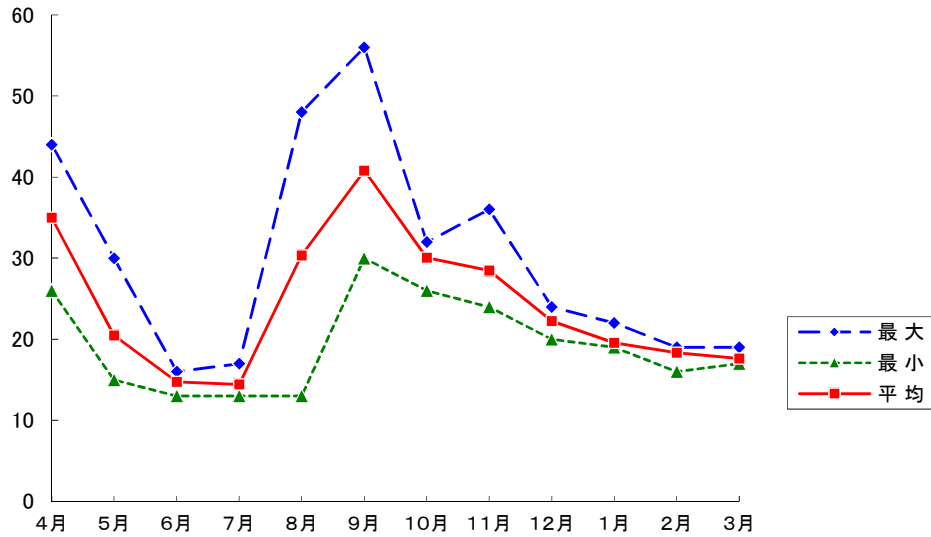


原水pH

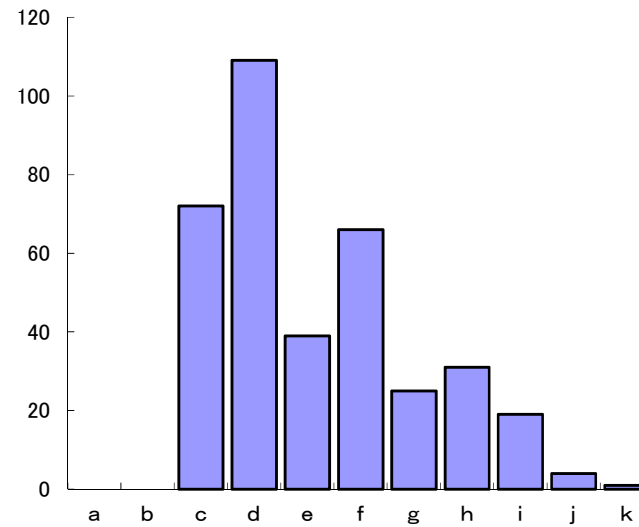


凡例	
a	~6.0
b	6.0~6.2
c	6.2~6.4
d	6.4~6.6
e	6.6~6.8
f	6.8~7.0
g	7.0~7.2
h	7.2~7.4
i	7.4~7.6
j	7.6~7.8
k	7.8~

原水色度

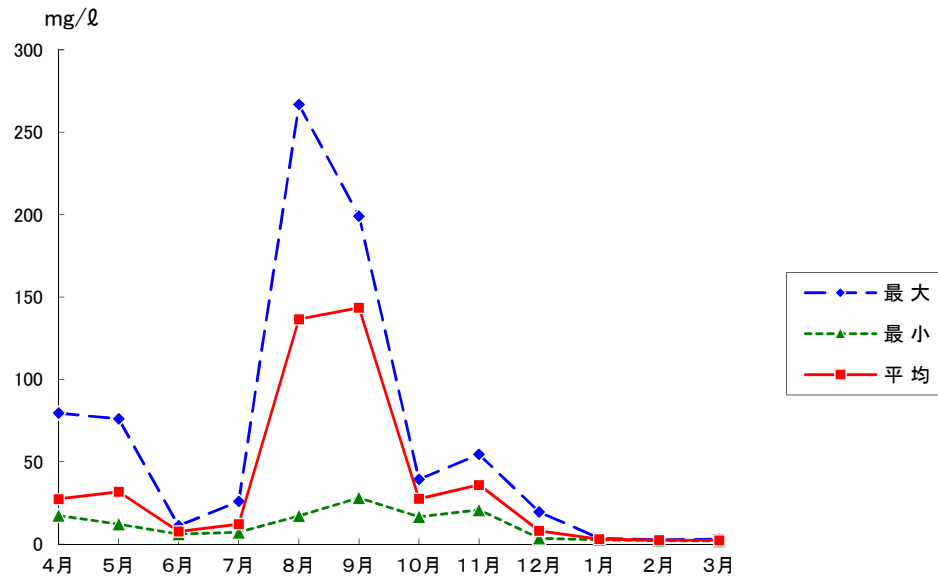


原水色度

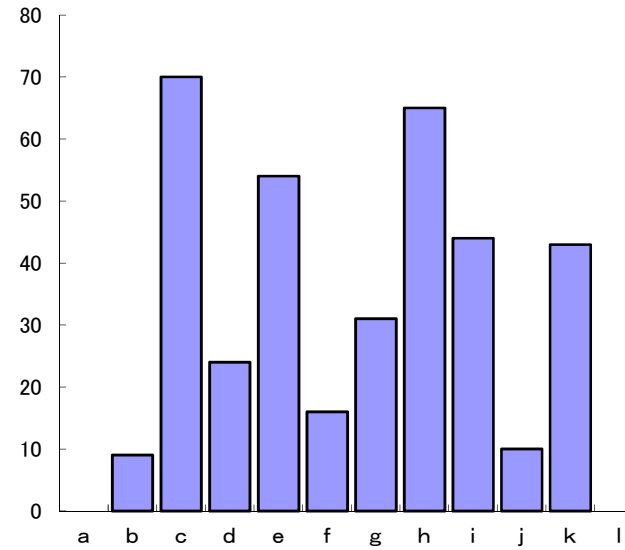


凡例	
a	~5
b	5~10
c	10~15
d	15~20
e	20~25
f	25~30
g	30~35
h	35~40
i	40~45
j	45~50
k	50~

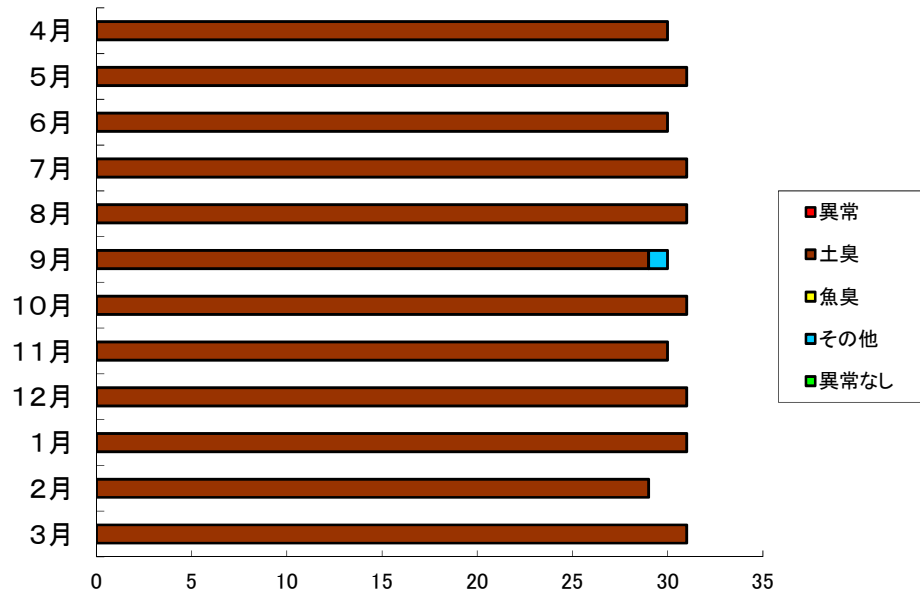
原水濁度

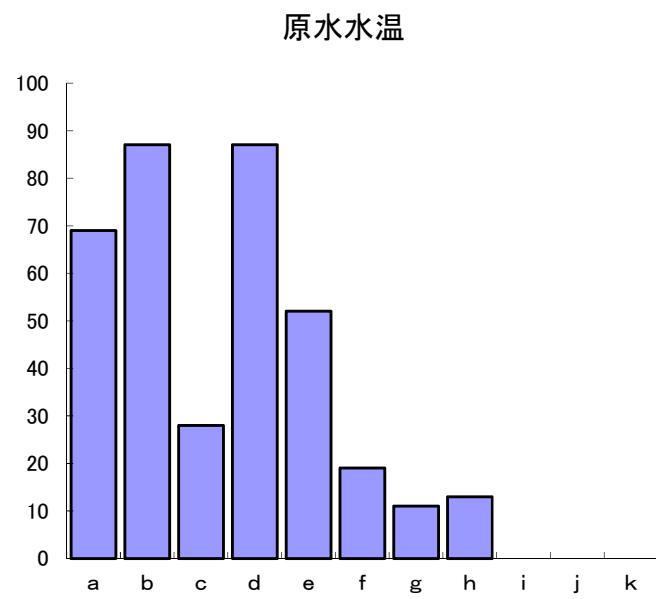
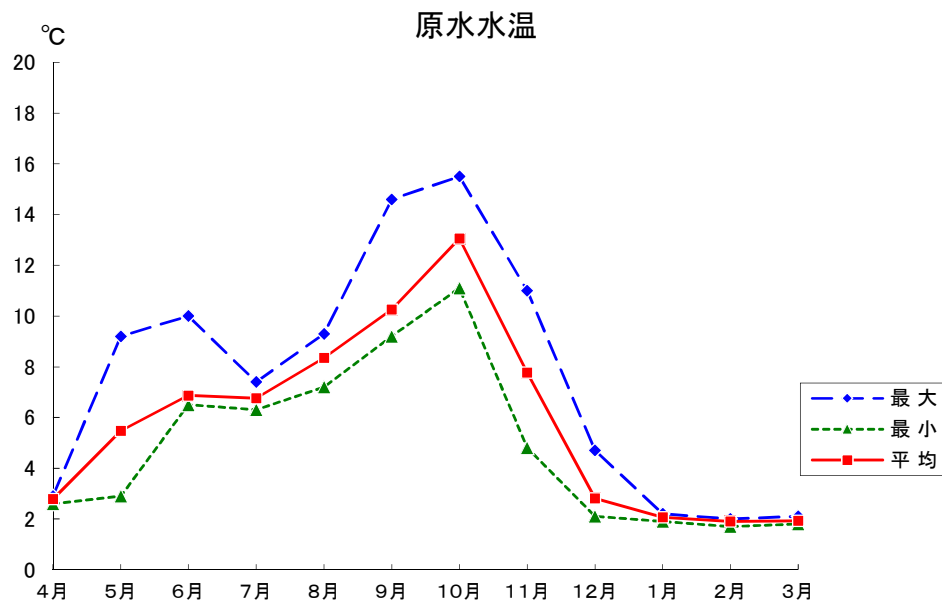


原水濁度

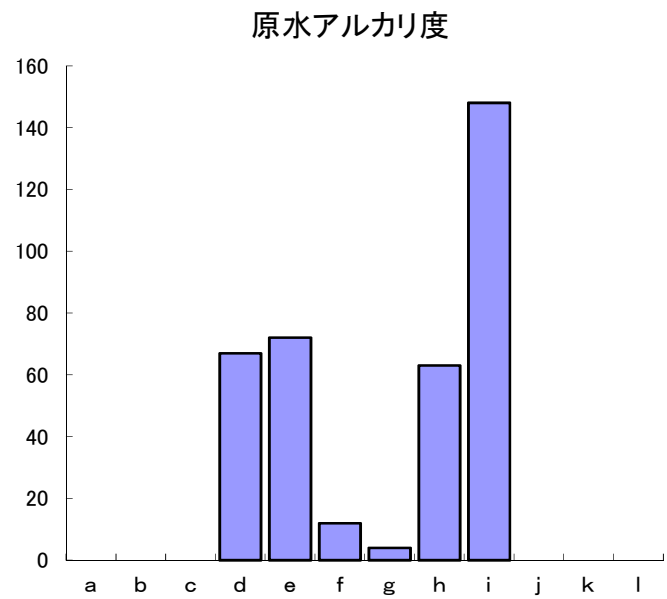
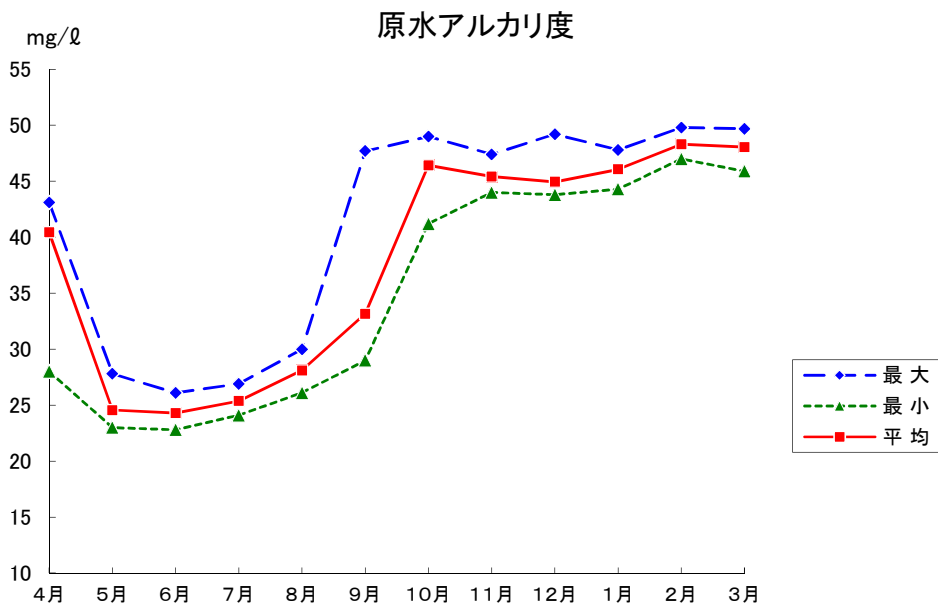


原水臭気





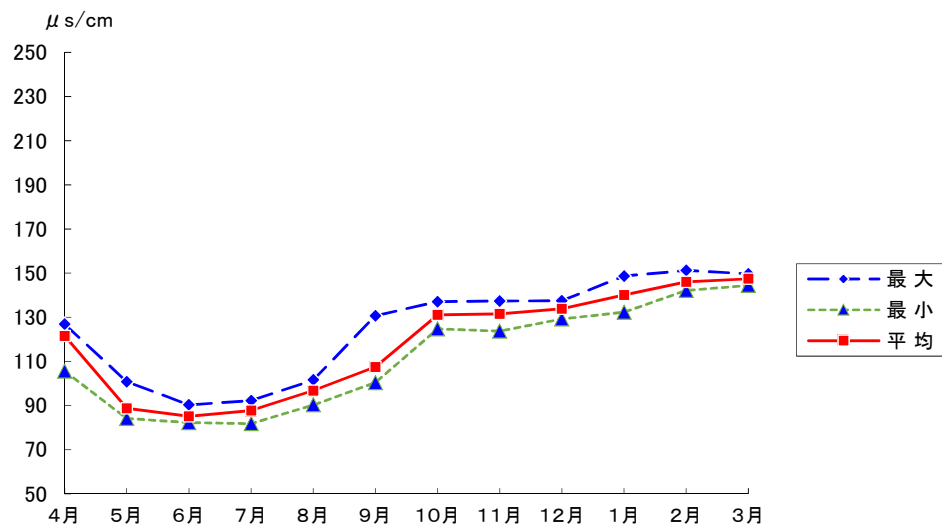
凡	例
a	~2
b	2~4
c	4~6
d	6~8
e	8~10
f	10~12
g	12~14
h	14~16
i	16~18
j	18~20
k	20~



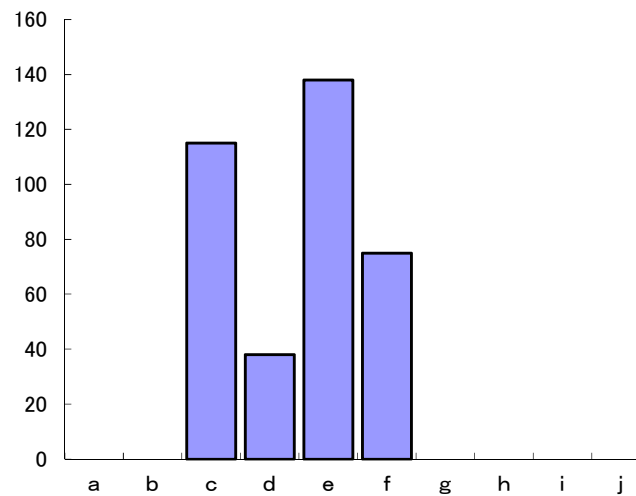
凡	例
a	~10
b	10~15
c	15~20
d	20~25
e	25~30
f	30~35
g	35~40
h	40~45
i	45~50
j	50~55
k	55~60
l	60~



原水電気伝導度

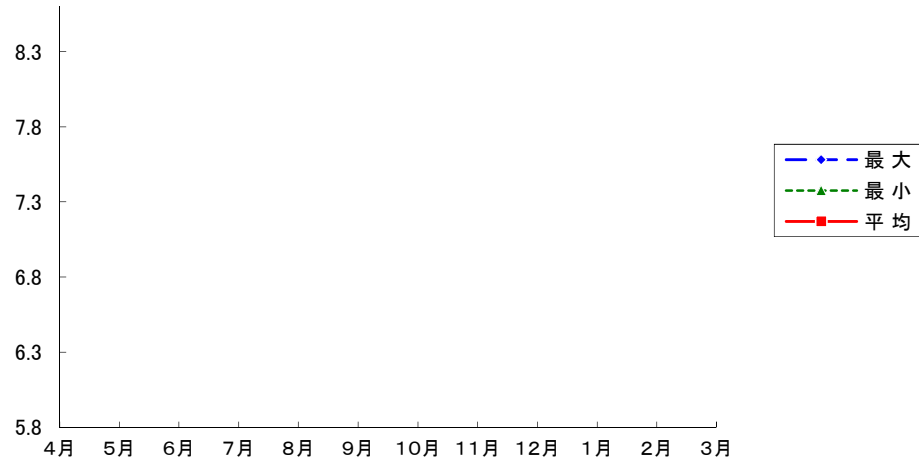


原水電気伝導度

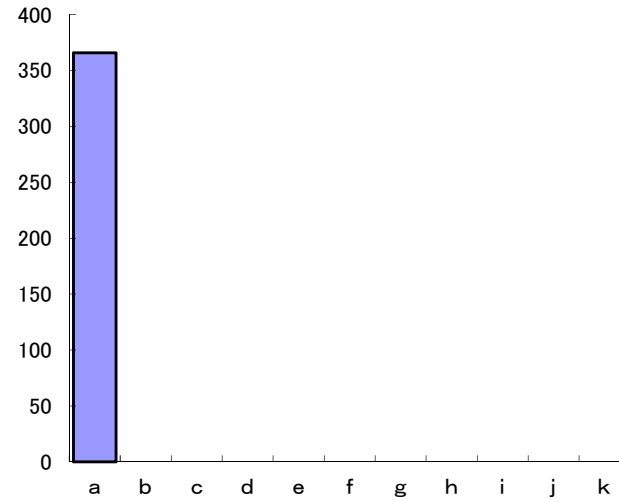


凡 例	
a	~60
b	60~80
c	80~100
d	100~120
e	120~140
f	140~160
g	160~180
h	180~200
i	200~220
j	220~

沈澱水pH値

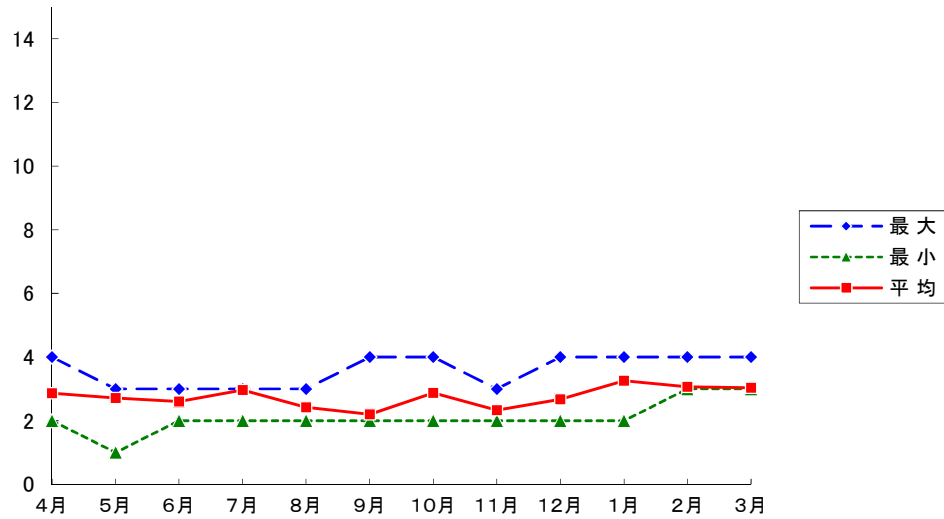


沈澱水pH

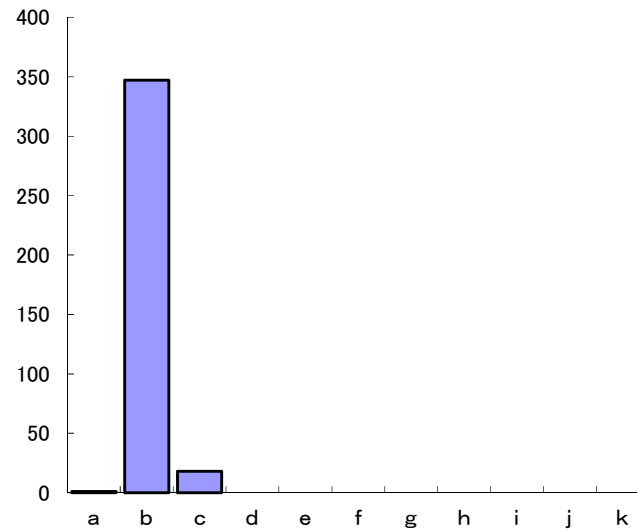


凡 例	
a	~6.0
b	6.0~6.2
c	6.2~6.4
d	6.4~6.6
e	6.6~6.8
f	6.8~7.0
g	7.0~7.2
h	7.2~7.4
i	7.4~7.6
j	7.6~7.8
k	7.8~

沈澱水色度

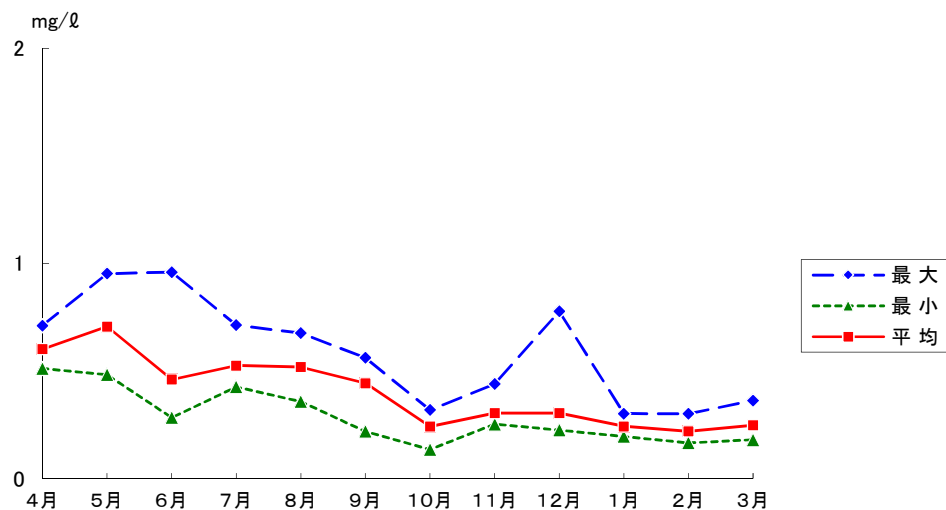


沈澱水色度

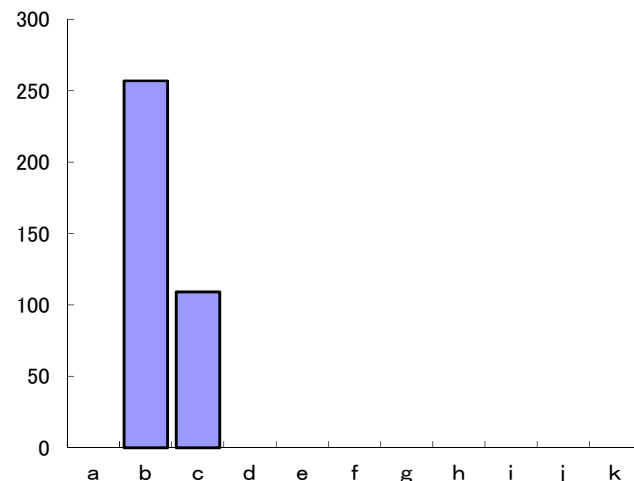


凡 例	
a	~1
b	1~3
c	3~5
d	5~7
e	7~9
f	9~11
g	11~13
h	13~15
i	15~17
j	17~20
k	20~

沈澱水濁度

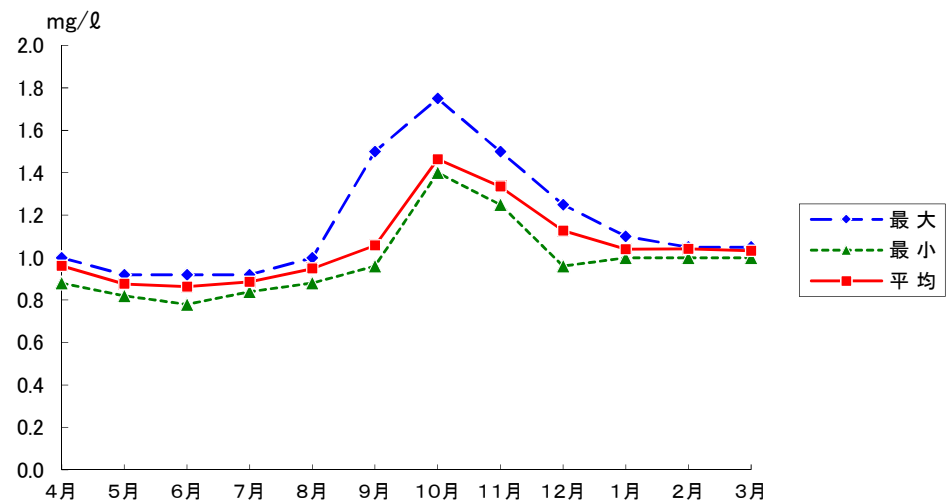


沈澱水濁度

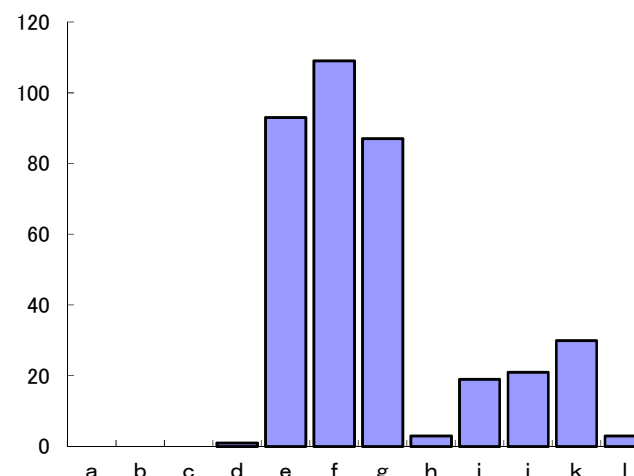


凡 例	
a	~0.1
b	0.1~0.5
c	0.5~1.0
d	1.0~1.5
e	1.5~2.0
f	2.0~2.5
g	2.5~3.0
h	3.0~3.5
i	3.5~4.0
j	4.0~4.5
k	4.5~5.0
l	5.0~

沈澱水残塩

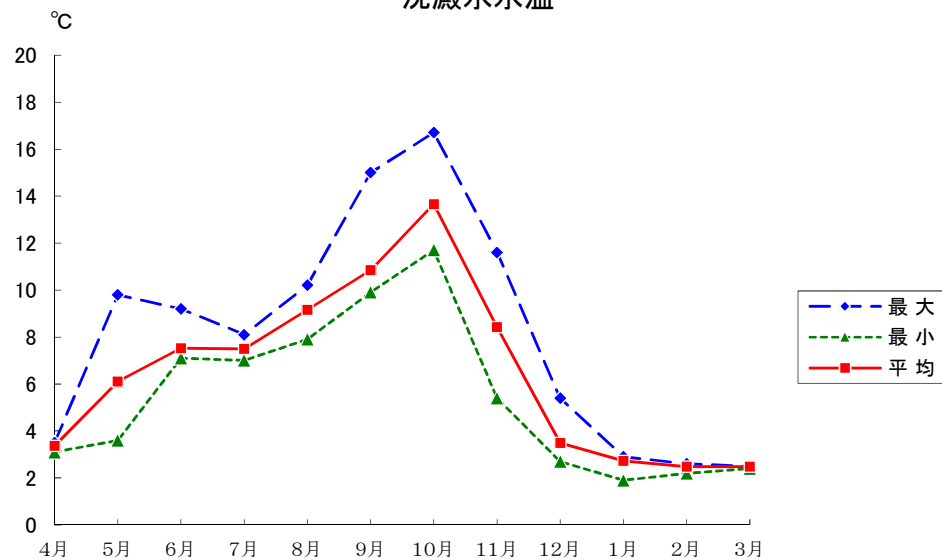


沈澱水残塩

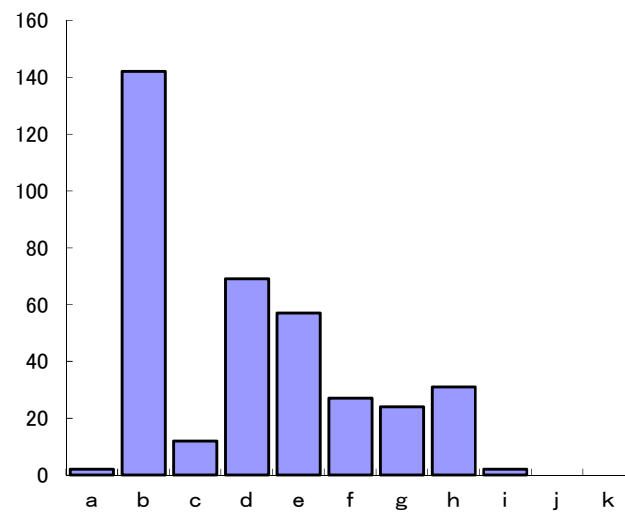


凡 例	
a	~0.5
b	0.5~0.6
c	0.6~0.7
d	0.7~0.8
e	0.8~0.9
f	0.9~1.0
g	1.0~1.1
h	1.1~1.2
i	1.2~1.3
j	1.3~1.4
k	1.4~1.5
l	1.5~

沈澱水水温

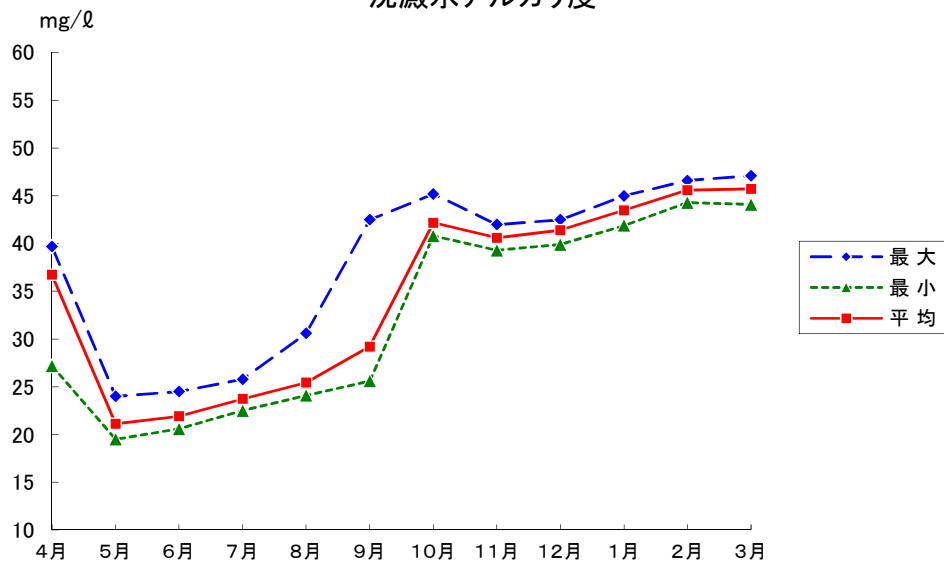


沈澱水水温

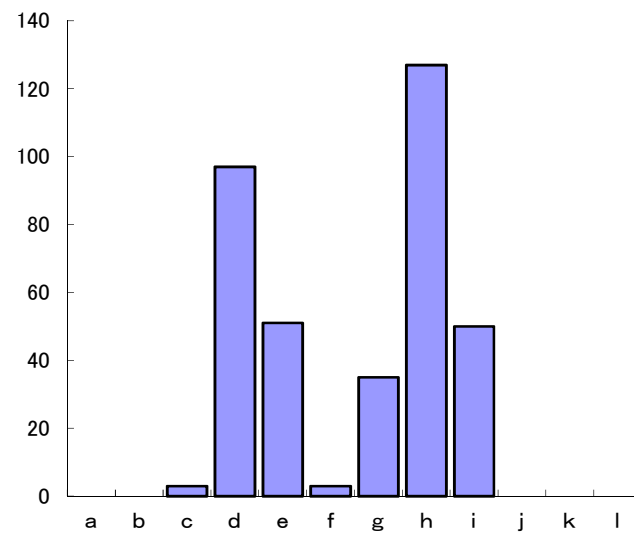


凡例	温度範囲 (°C)
a	~2
b	2~4
c	4~6
d	6~8
e	8~10
f	10~12
g	12~14
h	14~16
i	16~18
j	18~20
k	20~

沈澱水アルカリ度

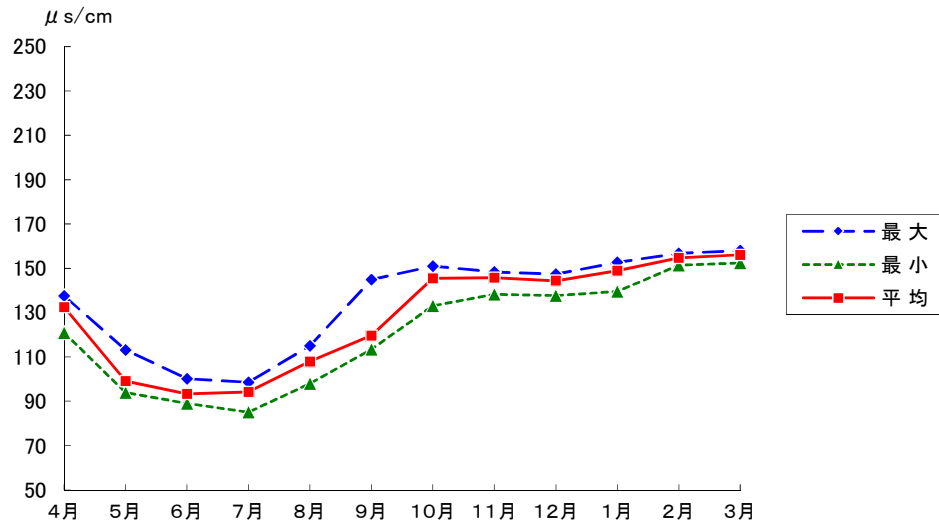


沈澱水アルカリ度

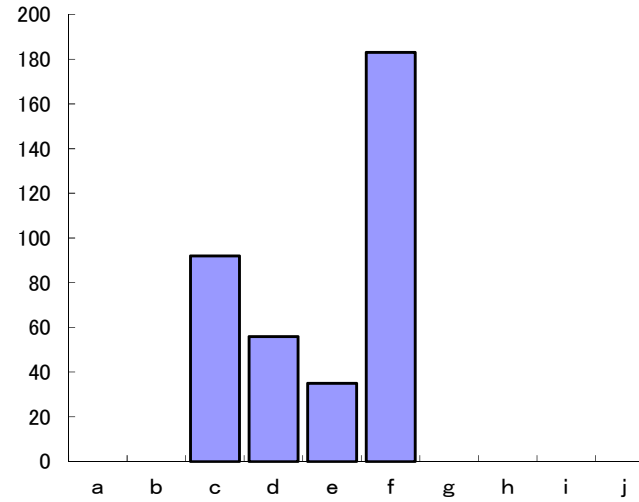


凡例	アルカリ度範囲 (mg/l)
a	~10
b	10~15
c	15~20
d	20~25
e	25~30
f	30~35
g	35~40
h	40~45
i	45~50
j	50~55
k	55~60
l	60~

沈澱水電気伝導度

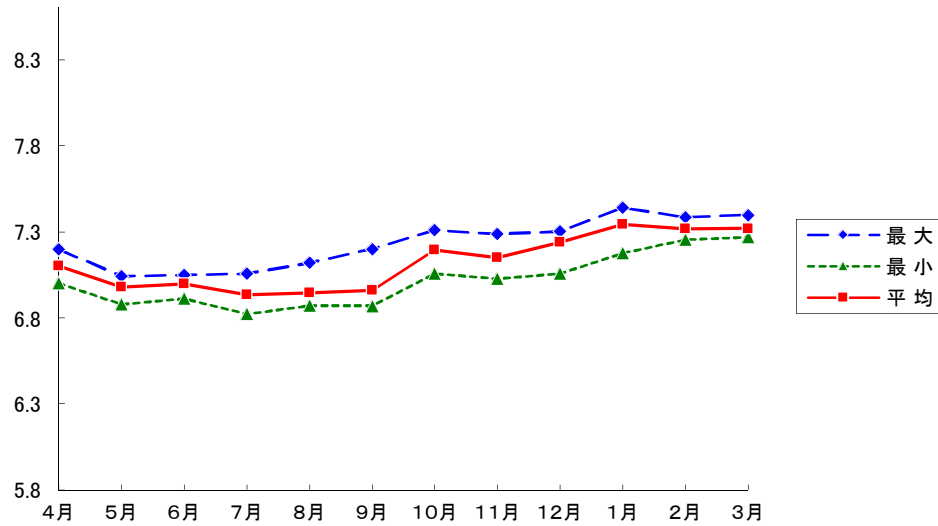


沈澱水電気伝導度

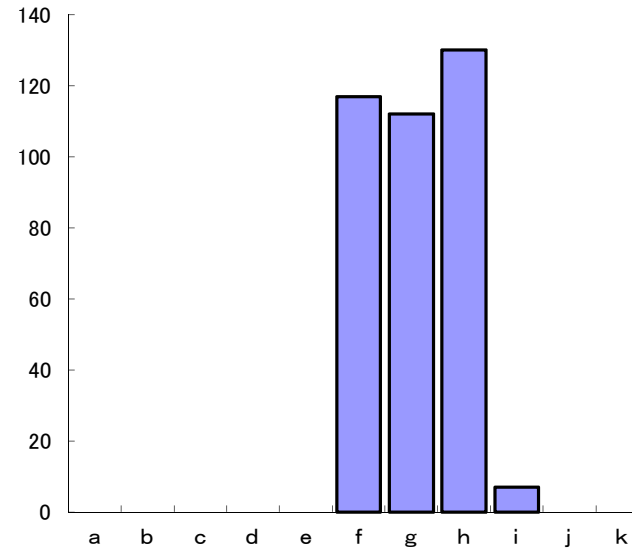


凡 例	
a	~60
b	60~80
c	80~100
d	100~120
e	120~140
f	140~160
g	160~180
h	180~200
i	200~220
j	220~

ろ過水pH値

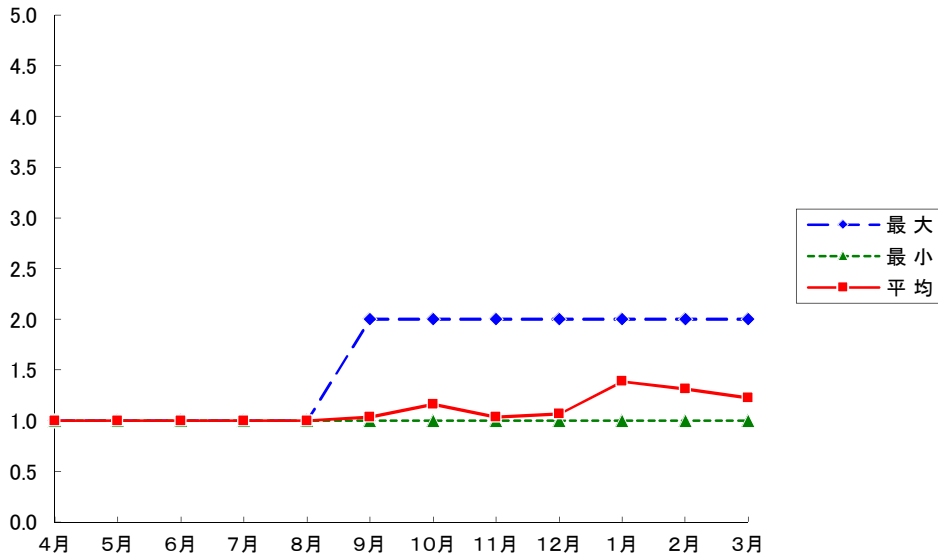


ろ過水pH

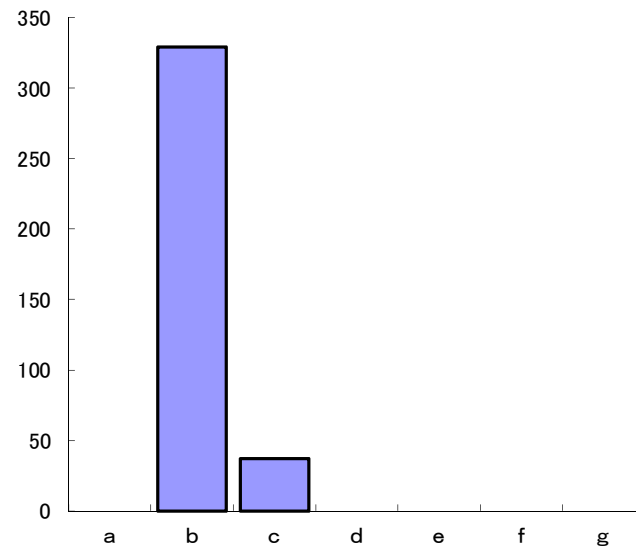


凡 例	
a	~6.0
b	6.0~6.2
c	6.2~6.4
d	6.4~6.6
e	6.6~6.8
f	6.8~7.0
g	7.0~7.2
h	7.2~7.4
i	7.4~7.6
j	7.6~7.8
k	7.8~

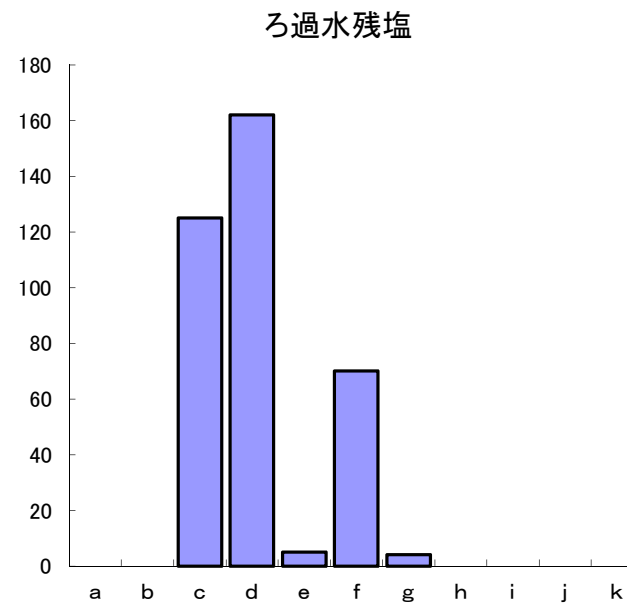
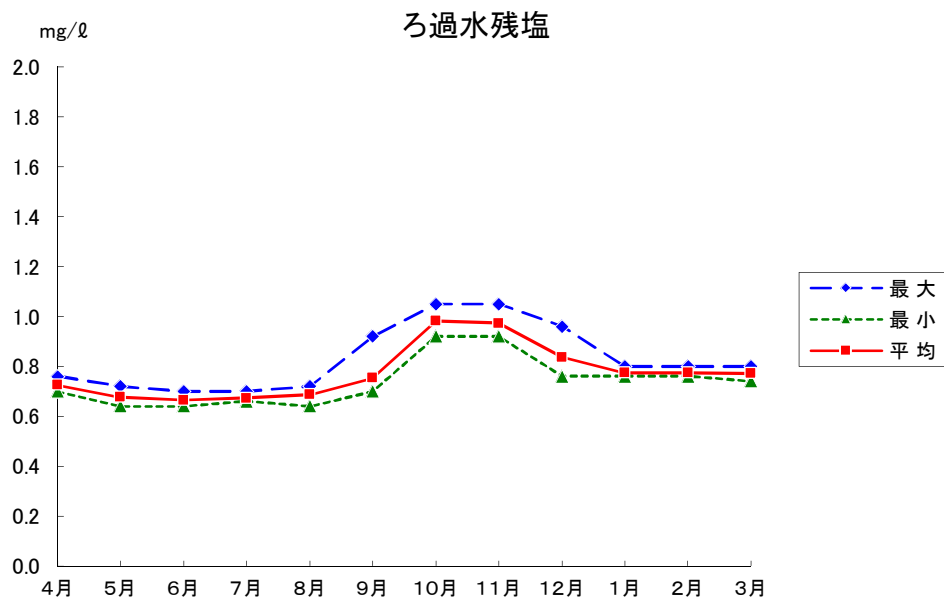
ろ過水色度



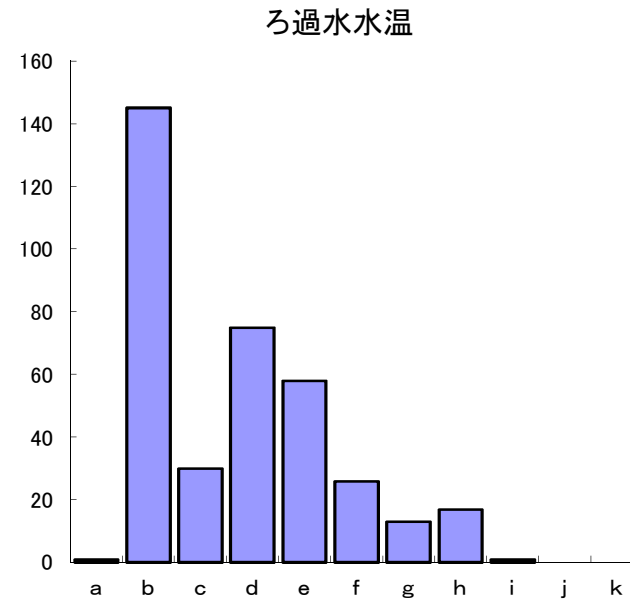
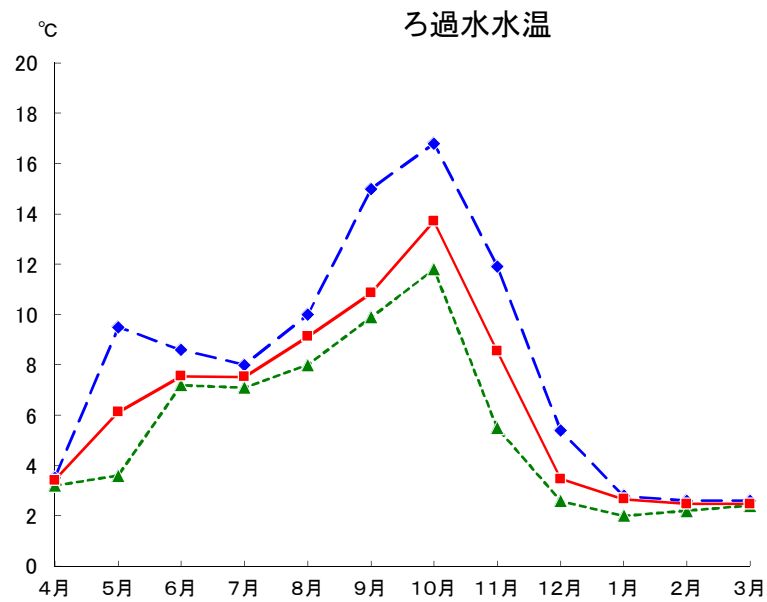
ろ過水色度



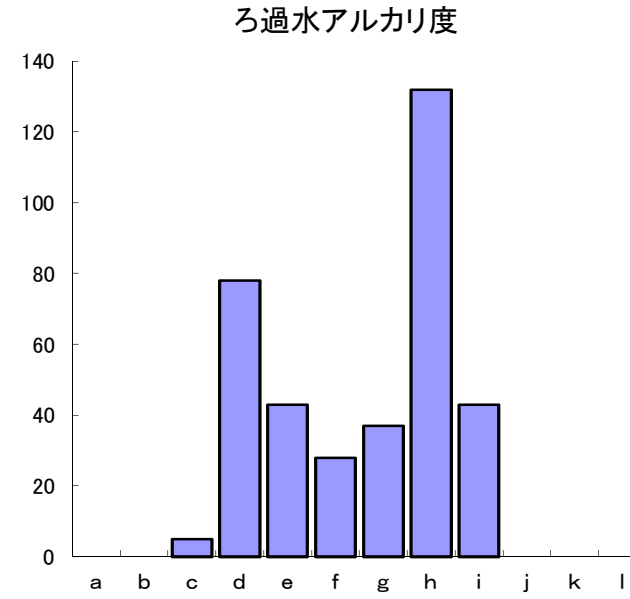
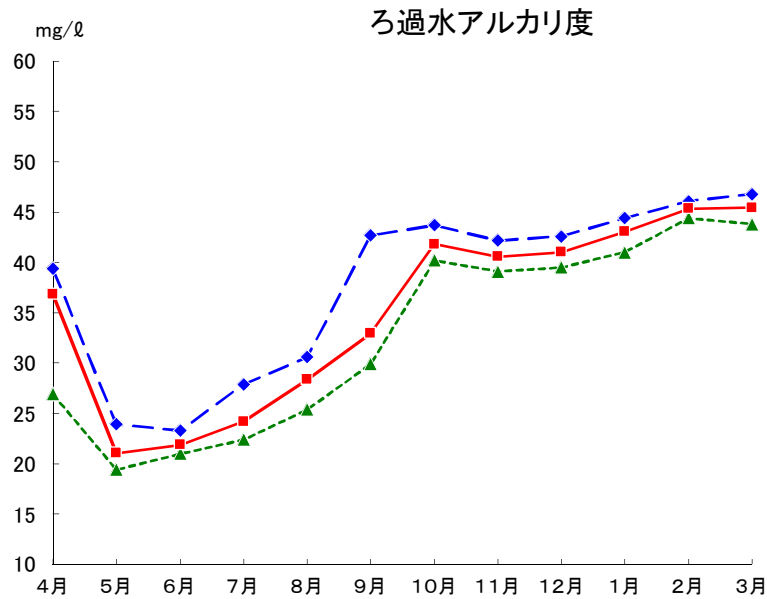
凡 例	
a	~0
b	0~1
c	1~2
d	2~3
e	3~4
f	4~5
g	5~



凡 例	
a	~0.5
b	0.5~0.6
c	0.6~0.7
d	0.7~0.8
e	0.8~0.9
f	0.9~1.0
g	1.0~1.1
h	1.1~1.2
i	1.2~1.3
j	1.3~1.4
k	1.4~



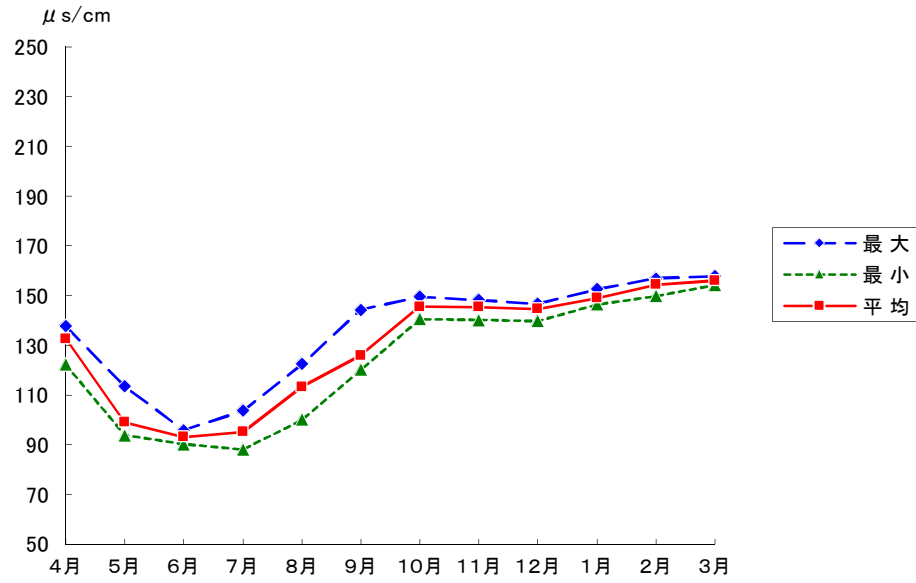
凡	例
a	~2
b	2~4
c	4~6
d	6~8
e	8~10
f	10~12
g	12~14
h	14~16
i	16~18
j	18~20
k	20~



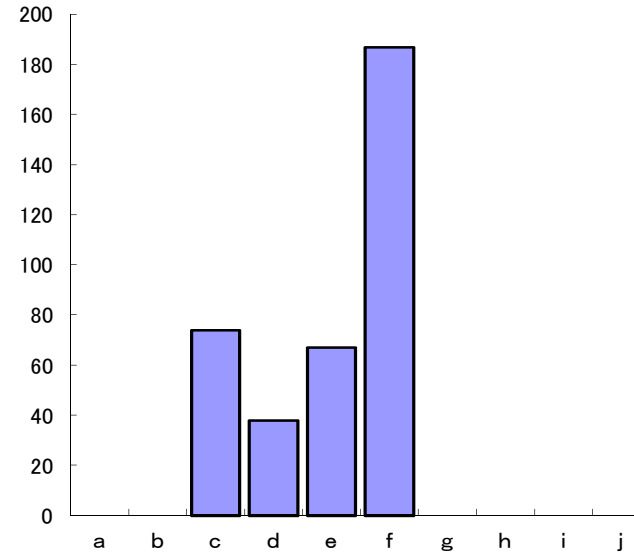
凡	例
a	~10
b	10~15
c	15~20
d	20~25
e	25~30
f	30~35
g	35~40
h	40~45
i	45~50
j	50~55
k	55~60
l	60~



ろ過水電気伝導度

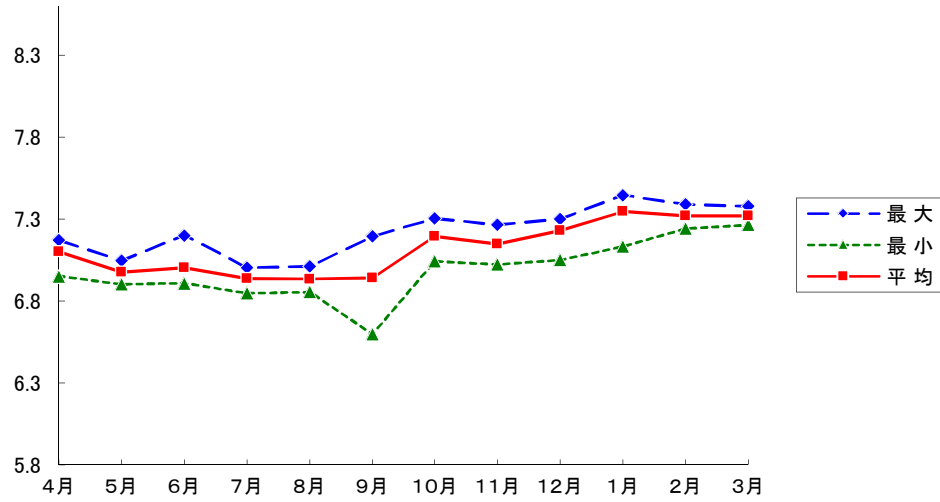


ろ過水電気伝導度

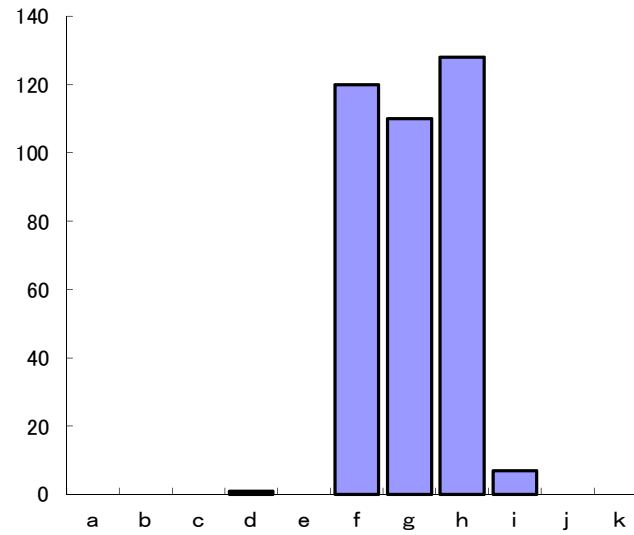


凡 例	
a	~60
b	60~80
c	80~100
d	100~120
e	120~140
f	140~160
g	160~180
h	180~200
i	200~220
j	220~

浄水pH値

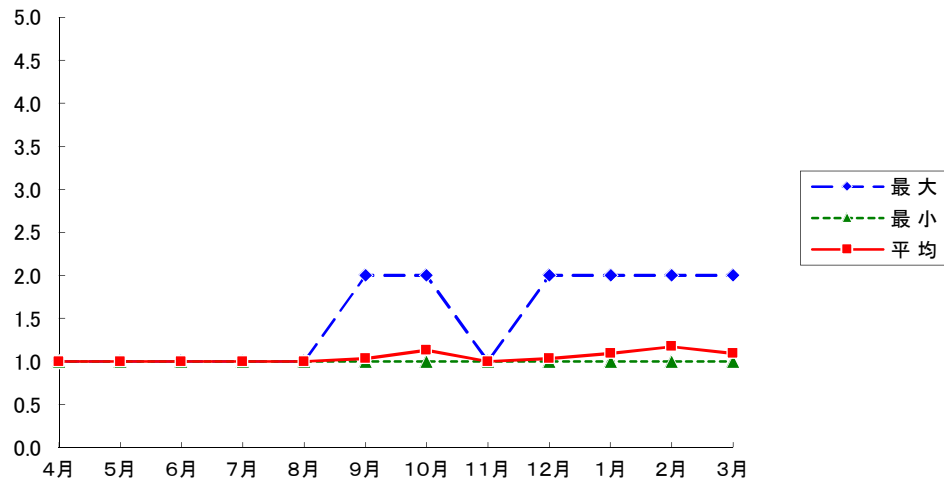


浄水pH

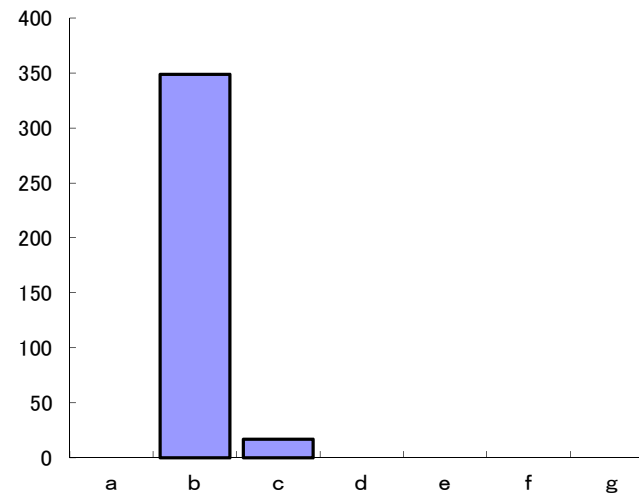


凡例	例
a	~6.0
b	6.0~6.2
c	6.2~6.4
d	6.4~6.6
e	6.6~6.8
f	6.8~7.0
g	7.0~7.2
h	7.2~7.4
i	7.4~7.6
j	7.6~7.8
k	7.8~

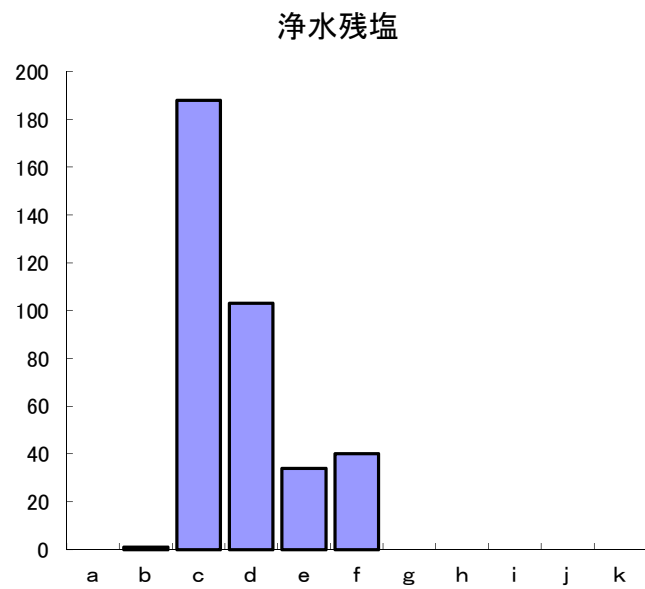
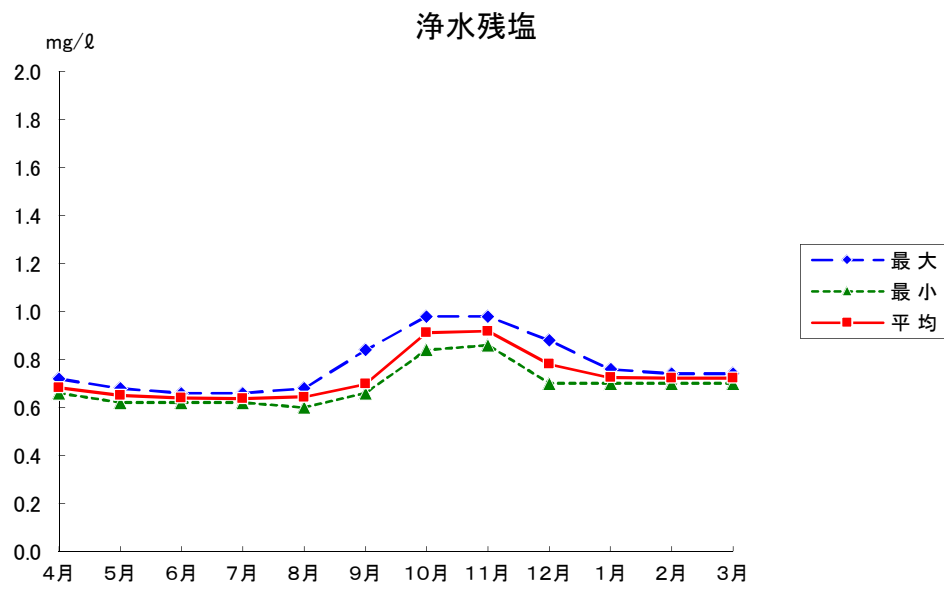
浄水色度



浄水色度

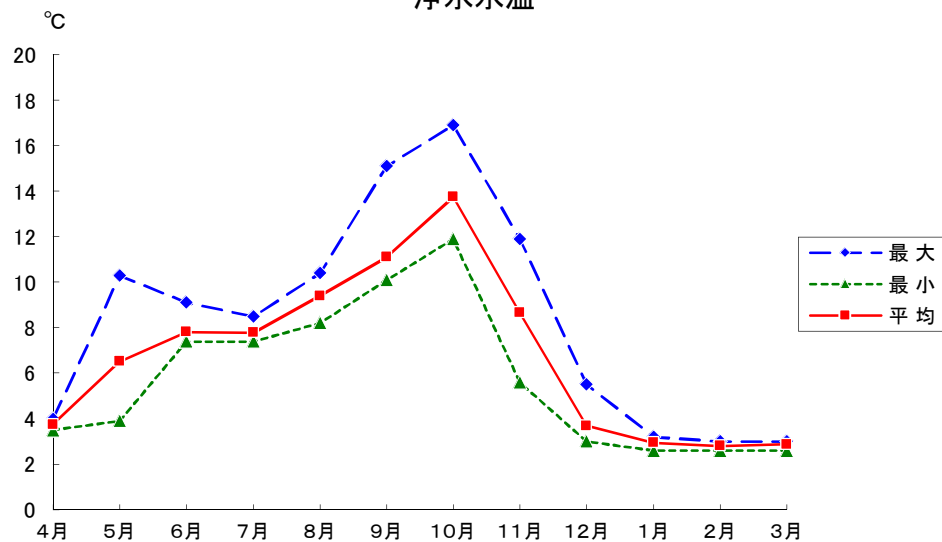


凡例	例
a	~0
b	0~1
c	1~2
d	2~3
e	3~4
f	4~5
g	5~

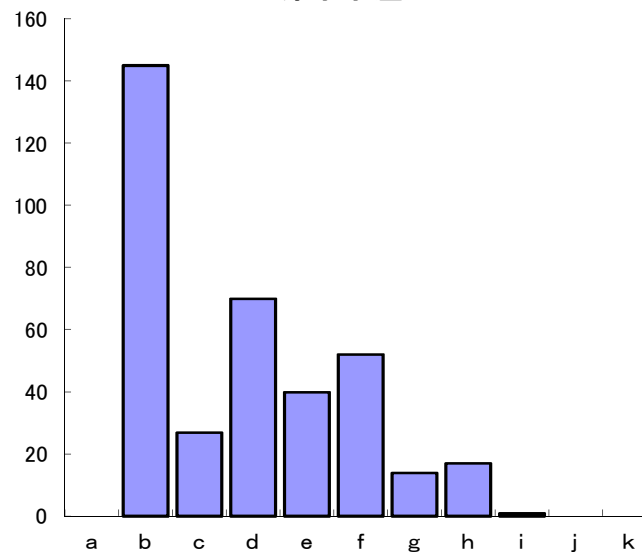


凡 例	
a	~0.5
b	0.5~0.6
c	0.6~0.7
d	0.7~0.8
e	0.8~0.9
f	0.9~1.0
g	1.0~1.1
h	1.1~1.2
i	1.2~1.3
j	1.3~1.4
k	1.4~

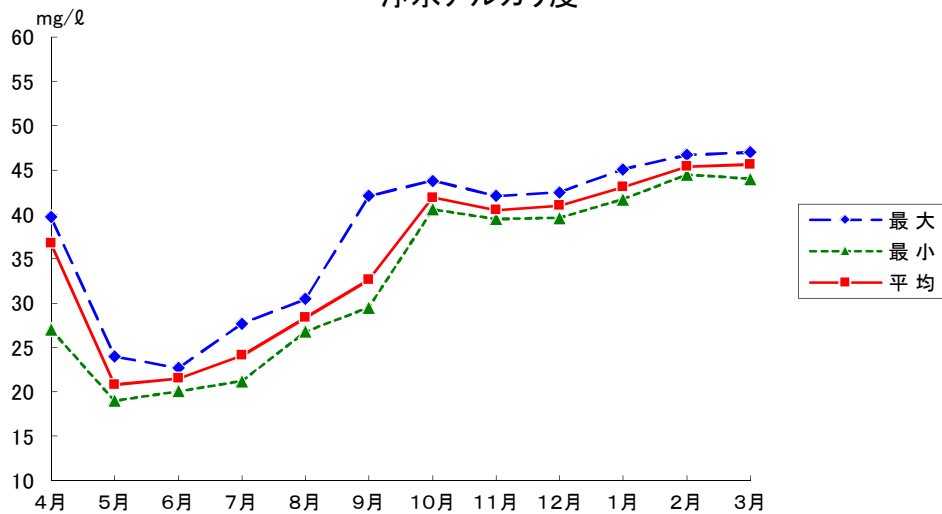
浄水水温



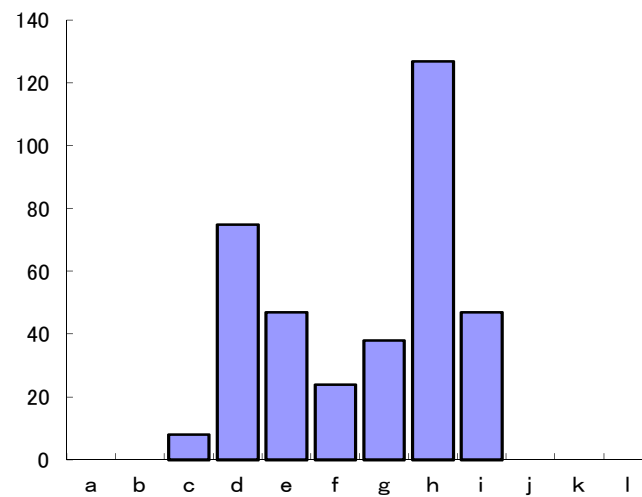
浄水水温



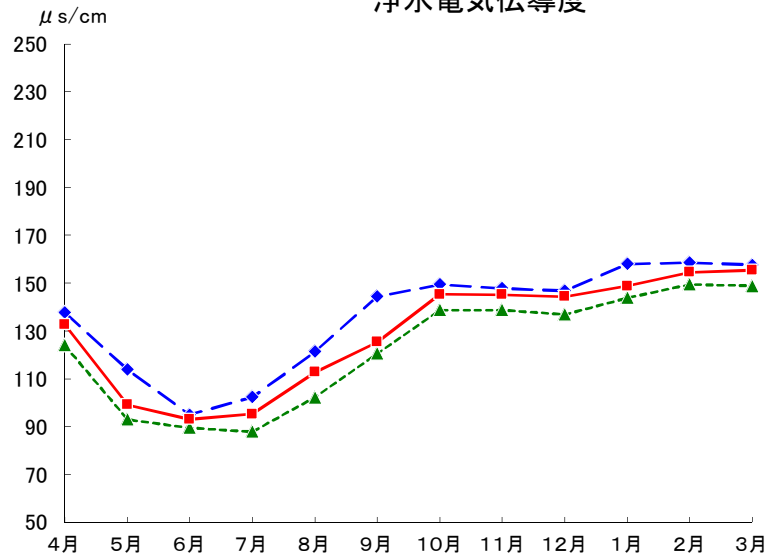
浄水アルカリ度



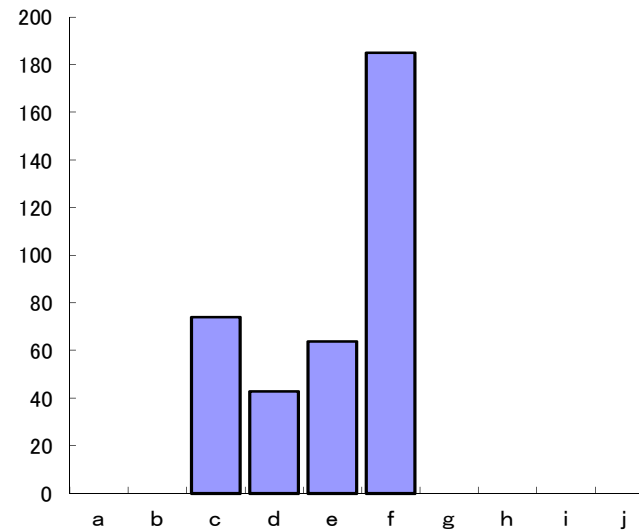
浄水アルカリ度



浄水電気伝導度



浄水電気伝導度



凡 例	
a	~60
b	60~80
c	80~100
d	100~120
e	120~140
f	140~160
g	160~180
h	180~200
i	200~220
j	220~

平成 31年度(令和元年度)水質検査一覧表 (原 水)①

No	検査項目	基準/実施月	4/9	5/8	6/11	7/9	8/6	9/11	10/8	No
1	一般細菌	<100個/ml	4	28	2	7	51	54	130	1
2	大腸菌	検出されないこと	不検出	不検出	不検出	不検出	不検出	検出	検出	2
3	カドミウム	<0.003mg/l					<0.0003			3
4	水銀	<0.0005mg/l					<0.00005			4
5	セレン	<0.01mg/l					<0.001			5
6	鉛	<0.01mg/l					<0.001			6
7	ヒ素	<0.01mg/l					<0.001			7
8	六価クロム	<0.05mg/l					<0.001			8
9	亜硝酸態窒素	<0.04mg/l					<0.004			9
11	硝酸態窒素 及び亜硝酸態窒素	<10mg/l	<0.5	<0.5	<0.5	<0.5	<0.5	<0.5	<0.5	11
12	フッ素	<0.8mg/l					<0.08			12
13	ぼう素	<1.0mg/l					0.03			13
14	四塩化炭素	<0.002mg/l					<0.0002			14
15	1,4-ジオキサン	<0.05mg/l					<0.005			15
16	シス-1,2-ジクロロエチレン及び トランス-1,2-ジクロロエチレン	<0.04mg/l					<0.0004			16
17	ジクロロメタン	<0.02mg/l					<0.0002			17
18	テトラクロロエチレン	<0.01mg/l					<0.0002			18
19	トリクロロエチレン	<0.01mg/l					<0.0002			19
20	ベンゼン	<0.01mg/l					<0.0002			20
10	シアン	<0.01mg/l					<0.001			10
21	塩素酸	<0.6mg/l								21
22	クロロ酢酸(ハロ酢酸)	<0.02mg/l								22
23	クロロホルム	<0.06mg/l								23
24	ジクロロ酢酸(ハロ酢酸)	<0.03mg/l								24
29	プロモジクロロメタン	<0.03mg/l								29
26	臭素酸	<0.01mg/l								26
27	総トリハロメタン	<0.1mg/l								27
28	トリクロロ酢酸(ハロ酢酸)	<0.03mg/l								28
25	ジブロモクロロメタン	<0.1mg/l								25
30	プロモホルム	<0.09mg/l								30
31	ホルムアルデヒド	<0.08mg/l								31
32	亜鉛	<1.0mg/l					<0.01			32
33	アルミニウム	<0.2mg/l		0.07			0.03			33
34	鉄	<0.3mg/l	2.40	2.10	0.86	0.93	1.20	3.30	1.60	34
35	銅	<1.0mg/l					<0.01			35
37	マンガン	<0.05mg/l					0.022			37
36	ナトリウム	<200mg/l					8.00			36
39	硬度	<300mg/l					27.0			39
40	蒸発残留物	<500mg/l					155			40
41	陰イオン界面活性剤	<0.2mg/l					<0.02			41
42	ジェオスミン	<0.00001mg/l				<0.000001	<0.000001	<0.000001	<0.000001	42
43	2-メチルイソボルネオール	<0.00001mg/l				<0.000001	<0.000001	<0.000001	<0.000001	43
44	非イオン界面活性剤	<0.02mg/l					<0.002			44
45	フェノール類	<0.005mg/l					<0.0005			45
38	塩化物イオン(塩素イオン)	<200mg/l	8.0	9.1	7.9	7.7	8.5	8.9	6.9	38
46	有機物質(TOC)	<3mg/l	2.4	1.6	1.5	1.5	1.6	2.9	3.0	46
47	pH値	5.8以上8.6以下	7.1	7.1	7.0	6.9	6.8	6.8	7.3	47
48	味	異常でないこと								48
49	臭気	異常でないこと	土臭	土臭	土臭	土臭	土臭	土臭	土臭	49
50	色度	5度以下	35	20	15	14	30	41	30	50
51	濁度	2度以下	27.3	31.6	7.5	12.0	136.5	143.4	27.4	51
	残留塩素	0.1mg/l以上								
	大腸菌(E. coli)	水質基準なし		0.0			<1.8			
	嫌気性芽胞菌	水質基準なし		0			0			
	クリプトスポリジウム	水質基準なし					0			
	ジアルジア	水質基準なし					0			

検査実施機関 日本衛生株式会社 環境分析センター、及び浄水場内水質試験室  
 ・検査項目47,49~51,有機物等,残留塩素については毎月検査日場内検査データ,それ以外は薬剤師会データを使用。

平成 31年度(令和元年度)水質検査一覧表(原水)②

検査項目	11/5	12/4	1/7	2/4	3/10	最大	最小	平均	回数
一般細菌	110	26	2	0	3	130	0	35	12
大腸菌	検出	不検出	不検出	不検出	不検出	検出回数		3	12
カドミウム								<0.0003	1
水銀								<0.00005	1
セレン								<0.001	1
鉛								<0.001	1
ヒ素								<0.001	1
六価クロム								<0.001	1
亜硝酸態窒素								<0.004	1
硝酸態窒素 及び亜硝酸態窒素	<0.5	<0.5	<0.5	<0.5	<0.5	<0.5	<0.5	<0.5	12
フッ素								<0.08	1
ほう素								0.03	1
四塩化炭素								<0.0002	1
1,4-ジオキサン								<0.005	1
シス-1,2-ジクロロエチレン及び トランス-1,2-ジクロロエチレン								<0.0004	1
ジクロロメタン								<0.0002	1
テトラクロロエチレン								<0.0002	1
トリクロロエチレン								<0.0002	1
ベンゼン								<0.0002	1
シアン								<0.001	1
塩素酸									
クロロ酢酸(ハロ酢酸)									
クロロホルム									
ジクロロ酢酸(ハロ酢酸)									
ブロモジクロロメタン									
臭素酸									
総トリハロメタン									
トリクロロ酢酸(ハロ酢酸)									
ジブロモクロロメタン									
ブロモホルム									
ホルムアルデヒド									
亜鉛								<0.01	1
アルミニウム	0.06			0.02		0.07	0.02	0.05	4
鉄	1.90	1.20	0.66	0.60	0.60	3.30	0.60	1.45	12
銅								<0.01	1
マンガン								0.022	1
ナトリウム								8.00	1
硬度								27.0	1
蒸発残留物								155	1
陰イオン界面活性剤								<0.02	1
ジオスミン						<0.000001	<0.000001	<0.000001	4
2-メチルイソボルネオール						<0.000001	<0.000001	<0.000001	4
非イオン界面活性剤								<0.002	1
フェノール類								<0.0005	1
塩化物イオン(塩素イオン)	7.4	8.9	9.9	10.3	10.5	10.5	6.9	8.7	12
有機物質(TOC)	2.8	2.4	2.2	2.2	2.1	3.0	1.5	2.2	12
pH値	7.2	7.3	7.4	7.4	7.4	7.56	6.65	7.14	366
味									
臭気	土臭	土臭	土臭	土臭	土臭	異常回数		366	366
色度	28	22	20	18	18	56	13	24	366
濁度	35.9	7.9	2.9	2.4	2.3	266.7	1.8	36.4	366
残留塩素									
大腸菌(E.coli)	2.0			<1.8		検出回数		1	4
嫌気性芽胞菌	0			0		検出回数		0	4
クリプトスポリジウム	0					検出回数		0	2
ジアルジア	0					検出回数		0	2

検査実施機関 日本衛生株式会社 環境分析センター、及び浄水場内水質試験室  
 ・検査項目47,49~51,有機物等,残留塩素については毎月検査日場内検査データ、それ以外は薬剤師会データを使用。

平成 31年度(令和元年度)水質検査一覧表(浄水)①

No	検査項目	基準/実施月	4/11	5/8	6/5	7/10	8/7	9/11	10/9
1	一般細菌	<100個/ml	0	0	0	0	0	0	0
2	大腸菌	検出されないこと	不検出	不検出	不検出	不検出	不検出	不検出	不検出
3	カドミウム	<0.003mg/l					<0.0003		
4	水銀	<0.0005mg/l					<0.00005		
5	セレン	<0.01mg/l					<0.001		
6	鉛	<0.01mg/l					<0.001		
7	ヒ素	<0.01mg/l					<0.001		
8	六価クロム	<0.05mg/l					<0.001		
9	亜硝酸態窒素	<0.04mg/l					<0.004		
11	硝酸態窒素 及び亜硝酸態窒素	<10mg/l	<0.5	<0.5	<0.5	<0.5	<0.5	<0.5	<0.5
12	フッ素	<0.8mg/l					<0.08		
13	ぼう素	<1.0mg/l					0.03		
14	四塩化炭素	<0.002mg/l					<0.0002		
15	1,4-ジオキサン	<0.05mg/l					<0.005		
16	シス-1,2-ジクロロエチレン及び トランス-1,2-ジクロロエチレン	<0.04mg/l					<0.0004		
17	ジクロロメタン	<0.02mg/l					<0.0002		
18	テトラクロロエチレン	<0.01mg/l					<0.0002		
19	トリクロロエチレン	<0.01mg/l					<0.0002		
20	ベンゼン	<0.01mg/l					<0.0002		
10	シアン	<0.01mg/l		<0.001			<0.001		
21	塩素酸	<0.6mg/l		<0.06			<0.06		
22	クロロ酢酸(ハロ酢酸)	<0.02mg/l		<0.002			<0.002		
23	クロロホルム	<0.06mg/l		0.0014			0.0023		
24	ジクロロ酢酸(ハロ酢酸)	<0.03mg/l		<0.003			<0.003		
29	ブロモジクロロメタン	<0.03mg/l		0.0019			0.0029		
26	臭素酸	<0.01mg/l		<0.001			<0.001		
27	総トリハロメタン	<0.1mg/l		0.0046			0.0073		
28	トリクロロ酢酸(ハロ酢酸)	<0.03mg/l		<0.003			<0.003		
25	ジブロモクロロメタン	<0.1mg/l		0.0013			0.0018		
30	ブロモホルム	<0.09mg/l		<0.0002			0.0003		
31	ホルムアルデヒド	<0.08mg/l		<0.008			<0.008		
32	亜鉛	<1.0mg/l					<0.01		
33	アルミニウム	<0.2mg/l		<0.01			<0.01		
34	鉄	<0.3mg/l	<0.01	<0.01	<0.01	<0.01	<0.01	<0.01	<0.01
35	銅	<1.0mg/l					<0.01		
37	マンガン	<0.05mg/l					<0.001		
36	ナトリウム	<200mg/l					10.00		
39	硬度	<300mg/l					28.0		
40	蒸発残留物	<500mg/l					60		
41	陰イオン界面活性剤	<0.2mg/l					<0.02		
42	ジェオスミン	<0.00001mg/l				<0.000001	<0.000001	<0.000001	<0.000001
43	2-メチルイソボルネオール	<0.00001mg/l				<0.000001	<0.000001	<0.000001	<0.000001
44	非イオン界面活性剤	<0.02mg/l					<0.002		
45	フェノール類	<0.005mg/l					<0.0005		
38	塩化物イオン(塩素イオン)	<200mg/l	12.5	14.2	11.3	10.4	11.2	14.5	13.7
46	有機物質(TOC)	<3mg/l	1.0	0.6	0.6	0.6	0.6	0.7	1.4
47	pH値	5.8以上8.6以下	7.1	7.0	7.0	6.9	6.9	6.9	7.2
48	味	異常でないこと	△	△	△	△	△	△	△
49	臭気	異常でないこと	△	△	△	△	△	△	△
50	色度	5度以下	1	1	1	1	1	1	1
51	濁度	2度以下	0.00	0.00	0.00	0.00	0.00	0.00	0.00
	アンモニア態窒素								
	残留塩素	0.1mg/l以上	0.68	0.65	0.64	0.64	0.64	0.70	0.91
	大腸菌(E. coli)	水質基準なし							
	嫌気性芽胞菌	水質基準なし							
	クリプトスポリジウム	水質基準なし							
	ジアルジア	水質基準なし							

検査実施機関 日本衛生株式会社 環境分析センター、及び浄水場内水質試験室  
 ・検査項目47,49～51,有機物等,残留塩素については毎月検査日場内検査データ、それ以外は薬剤師会データを使用。



平成 31年度(令和元年度)水質検査一覧表 (浄水)②

No	検査項目	11/7	12/4	1/8	2/6	3/5	最大	最小	平均	回数
1	一般細菌	0	0	0	0	0	0	0	0	12
2	大腸菌	不検出	不検出	不検出	不検出	不検出	検出回数		0	12
3	カドミウム								<0.0003	1
4	水銀								<0.00005	1
5	セレン								<0.001	1
6	鉛								<0.001	1
7	ヒ素								<0.001	1
8	六価クロム								<0.001	1
9	亜硝酸態窒素								<0.004	1
11	硝酸態窒素 及び亜硝酸態窒素	<0.5	<0.5	<0.5	<0.5	<0.5	<0.5	<0.5	<0.5	12
12	フッ素								<0.08	1
13	ほう素								0.03	1
14	四塩化炭素								<0.0002	1
15	1,4-ジオキサン								<0.005	1
16	シス-1,2-ジクロロエチレン及び トランス-1,2-ジクロロエチレン								<0.0004	1
17	ジクロロメタン								<0.0002	1
18	テトラクロロエチレン								<0.0002	1
19	トリクロロエチレン								<0.0002	1
20	ベンゼン								<0.0002	1
10	シアン	<0.001			<0.001		<0.001	<0.001	<0.001	4
21	塩素酸	0.09			<0.06		0.09	0.09	0.02	4
22	クロロ酢酸(ハロ酢酸)	<0.002			<0.002		<0.002	<0.002	<0.002	4
23	クロロホルム	0.009			0.0046		0.009	0.001	0.004	4
24	ジクロロ酢酸(ハロ酢酸)	<0.003			0.004		0.004	0.004	0.001	4
29	ブromoジクロロメタン	0.0057			0.0044		0.0057	0.002	0.004	4
26	臭素酸	<0.001			<0.06		<0.001	<0.001	<0.001	4
27	総トリハロメタン	0.0167			0.011		0.0167	0.005	0.010	4
28	トリクロロ酢酸(ハロ酢酸)	0.007			0.004		0.007	0.004	0.003	4
25	ジブromokロロメタン	0.0016			0.002		0.002	0.001	0.002	4
30	ブromoホルム	<0.0002			<0.0002		0.0003	0.000	0.000	4
31	ホルムアルデヒド	<0.008			<0.008		<0.008	<0.008	<0.008	4
32	亜鉛								<0.01	1
33	アルミニウム	0.01			0.01		0.01	0.03	0.01	4
34	鉄	<0.01	<0.01	<0.01	<0.01	<0.01	<0.01	<0.01	<0.01	12
35	銅								<0.01	1
37	マンガン								<0.001	1
36	ナトリウム								10.00	1
39	硬度								28.0	1
40	蒸発残留物								60	1
41	陰イオン界面活性剤								<0.02	1
42	ジオスミン						<0.000001	<0.000001	<0.000001	4
43	2-メチルイソボルネオール						<0.000001	<0.000001	<0.000001	4
44	非イオン界面活性剤								<0.002	1
45	フェノール類								<0.0005	1
38	塩化物イオン(塩素イオン)	13.8	14.0	13.9	14.2	14.3	14.5	10.4	13.2	12
46	有機物質(TOC)	1.2	1.1	1.2	1.2	1.2	1.4	0.6	1.0	12
47	pH値	7.1	7.2	7.3	7.3	7.3	7.45	6.60	7.12	366
48	味	△	△	△	△	△	異常回数		0	366
49	臭気	△	△	△	△	△	異常回数		0	366
50	色度	1	1	1	1	1	2	1	1	366
51	濁度	0.00	0.00	0.00	0.00	0.00	0.01	0.00	0.00	366
	アンモニア態窒素								0	0
	残留塩素	0.92	0.78	0.73	0.72	0.72	0.98	0.60	0.73	366
	大腸菌(E. coli)									
	嫌気性芽胞菌									
	クリプトスポリジウム									
	ジアルジア									

検査実施機関 日本衛生株式会社 環境分析センター、及び浄水場内水質試験室  
 ・検査項目47,49~51,有機物等,残留塩素については毎月検査日場内検査データ,それ以外は薬剤師会データを使用。

平成 31年度（令和元年度） 排水試験結果集計表

検査項目	単位/月日	4月	5月	6月	7月	8月	9月	10月	11月	12月	1月	2月	3月	最大	最小	平均
水温	(°C)	4.0	6.0	9.0	10.0	13.0	12.0	15.0	10.0	3.0	2.0	2.0	2.0	15.0	2.0	7.3
透視度	(cm)	42.0	25.0	>50	>50	40.0	10.0	46.3	>50	>50	>50	>50	11.0	>50	10.0	39.5
残留塩素	(mg/l)	0.04	0.10	0.22	0.18	0.08	0.10	0.24	0.06	0.18	0.14	0.08	0.02	0.24	0.02	0.12
pH値		7.5	7.3	7.3	7.3	7.2	7.0	7.4	7.5	7.4	7.7	7.7	7.5	7.7	7.0	7.4
C. O. D	(mg/l)	4.6	6.1	3.8	3.6	5.7	5.4	6.2	3.4	5.2	6.1	5.0	9.1	9.1	3.4	5.4
B. O. D	(mg/l)	2.0	0.9	1.5	0.3	0.9	1.1	1.2	1.0	1.8	3.6	3.0	4.0	4.0	0.3	1.8
S. S	(mg/l)	7.1	10.4	1.7	2.0	7.4	27.3	5.4	5.6	2.8	1.1	2.4	41.1	41.1	1.1	9.5
大腸菌群	(個/ml)	0	0	0	0	0	0	0	0	0	0	0	0	0	0	0
濁度	(度)	9.4	17.7	3.2	2.8	10.3	49.0	9.6	10.4	4.9	1.3	2.6	19.7	49.0	1.3	11.7
色度	(度)	24	20	7	9	14	44	20	14	13	9	19	38	44	7	19
臭気		土臭	土臭	土臭	土臭	土臭	土臭	微土臭	土臭	土臭	土臭	土臭	土臭	異常回数		12
電気伝導度	(μS/cm)	115.1	103.3	101.6	95.5	113.2	125.2	144.8	145.9	145.0	147.5	159.2	145.1	159.2	95.5	128.5
O. R. P	(mV)	262	319	466	539	293	367	471	325	329	520	238	267	539	238	366

備考

検査実施機関 浄水場内水質試験室

平成31年度(令和元年)

水質管理目標設定項目水質検査結果書

採水日	試料	原水	浄水
検査項目	目標値/採水場所	浄水場	深川分水
アンチモン及びその化合物	0.02mg/L以下	<0.002	—
ウラン及びその化合物	0.002mg/L以下(暫定)	<0.0002	—
ニッケル及びその化合物	0.02mg/L以下	0.002	—
1,2-ジクロロエタン	0.004mg/L以下	—	<0.0002
トルエン	0.4mg/L以下	—	<0.04
フタル酸ジ(2-エチルヘキシル)	0.08mg/L以下	—	<0.008
亜塩素酸	0.6mg/L以下	—	<0.06
二酸化塩素	0.6mg/L以下	—	<0.06
ジクロロアセトニトリル	0.01mg/L以下(暫定)	—	<0.001
抱水クロラール	0.02mg/L以下(暫定)	—	<0.002
遊離炭酸	20mg/L以下	1.0	—
1,1,1-トリクロロエタン	0.3mg/L以下	<0.0002	—
メチル-t-ブチルエーテル	0.02mg/L以下	<0.0002	—
有機物等(過マンガン酸カリウム消費量)	3mg/L以下	—	1.5
腐食性(ランゲリア指数)	-1程度以上とし、極力0に近づける	-1.2	—
従属栄養細菌	1mlの検水で形成される集落数が2,000以下(暫定)	—	0
1,1-ジクロロエチレン	0.1mg/L以下	<0.0002	—
アルミニウム及びその化合物	アルミニウムの量に関して、0.1mg/L以下	—	—
検査対象期間	令和元年12月10日 ~ 令和元年12月17日		
検査実施機関	日本衛生株		